



Das Kunstareal München, die einzigartige Verbindung von Kunst, Kultur und Wissen, auf einer Fläche von 500 x 500 Metern, bietet 18 museale Sammlungen, 6 Hochschulen, zahlreiche Kulturinstituten sowie über 40 Galerien und ist einer der wichtigsten Kulturstandorte Europas.



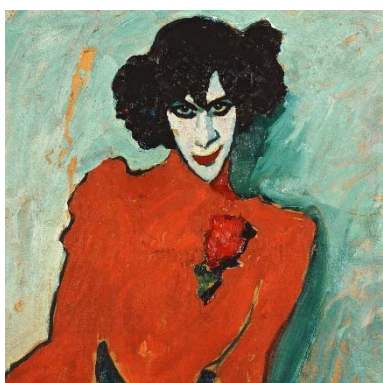
### Staatliche Antikensammlungen und Glyptothek

In den Antikensammlungen lassen Kunstwerke und Gebrauchsobjekte aus Keramik, Metall und Stein die Besucher in die faszinierende Welt der Antike vom 3. Jahrtausend vor bis ins 5. Jahrhundert nach Christus eintauchen.

Die Glyptothek ist Münchens ältestes öffentliches Museum mit einer der weltweit bedeutendsten Sammlungen griechischer und römischer Skulptur. Highlights sind der „Barberinische Faun“ und die „Ägineten“. In den Museumssälen erlebt man die Antiken in einer eindrucklichen Atmosphäre, die an die originalen Aufstellungsorte erinnert.

Highlights 2018/2019 sind die Sonderausstellungen „Größer kein Ruhm. Kleiner Bilder vom Sport“ 25. April – 29. Juli 2018 / „Tod in Triest. Auf den Spuren von Johann Joachim Winckelmann“ 6. Juni – 9. Dezember 2018 / „Schimmernde Krüge von Erz“ 19. September 2018 – 3. Februar 2019.

[www.antike-am-koenigsplatz.mwn.de](http://www.antike-am-koenigsplatz.mwn.de)



### Das Lenbachhaus - Ihr Kunstmuseum in München

Die Städtische Galerie im Lenbachhaus befindet sich in der historischen Villa des Malerfürsten Franz von Lenbach. Als ehemalige Künstlerresidenz zeichnet sich das Museumsgebäude durch intime Proportionen aus. Gleichzeitig entwickelt sich ein spannendes Verhältnis zwischen Alt- und dem durch das renommierte Architekturbüro Foster + Partners verwirklichte Neubau. Hier trifft die überwältigende Sammlung an Werken des »Blauen Reiter« mit Wassily Kandinsky, Franz Marc, Gabriele Münter auf die Sammlungen der Kunst des 19. Jahrhunderts und der Gegenwartskunst. Ein eigener Gebäudeteil ist Werken von Joseph Beuys gewidmet. Das gleichberechtigte Nebeneinander von Positionen der Moderne und der zeitgenössischen Kunst sowie die Verbindung von lokalem Charakter und internationaler Ausstrahlung machen das Lenbachhaus zu einem Museum, das es in dieser Art nur in München gibt.

[www.lenbachhaus.de](http://www.lenbachhaus.de)



### NS-Dokumentationszentrum München – Lern- und Erinnerungsort zur Geschichte des Nationalsozialismus

Woher kommen der Nationalsozialismus und seine menschenverachtende Ideologie? Wie kam Hitler an die Macht und warum scheiterte die Demokratie? Was führte zu Ausgrenzung, Krieg und Vernichtung? Kann man aus der Katastrophe des Nationalsozialismus lernen? Wer Antworten sucht, kann sie in München finden, wo der Nationalsozialismus entstanden und groß geworden ist. Das NS-Dokumentationszentrum setzt sich am historischen Ort mit dieser schwierigen Vergangenheit auseinander. Es umfasst eine Dauerausstellung, digitale Medienangebote, Sonderausstellungen, Veranstaltungen, ein Bildungsprogramm und vieles mehr.

Highlights: Ständige Ausstellung „Die Wiege der Gewalt – München und der Nationalsozialismus“ | Sonderausstellung 2018/2019 „Die Verfolgung der Zeugen Jehovas in München 1933–1945“

[www.ns-dokuzentrum-muenchen.de](http://www.ns-dokuzentrum-muenchen.de)



### Die Pinakotheken

Die drei Pinakotheken bilden zusammen mit der Sammlung Schack und dem Museum Brandhorst einen einzigartigen Museumskomplex mit Werken vom Spätmittelalter bis zur Gegenwart. Mit über 25.000 Gemälden gehören sie zu den größten Museumssammlungen der Welt.

In der Alten Pinakothek reiht sich ein Hauptwerk an das andere. Das ikonische Selbstbildnis Dürers, das einzige Leonardo-Werk in Deutschland und eine der umfangreichsten Rubens-Sammlungen ziehen jährlich hunderttausende Besucher an.

Auch in der Neuen Pinakothek lässt sich eine permanente „Blockbuster-Ausstellung“ erleben: van Gogh und Goya, Friedrich und Turner, Manet, Cézanne und Monet präsentieren hier den künstlerischen Reichtum des 19. Jahrhunderts. Die Pinakothek der Moderne zeigt die europaweit bedeutendste Beckmann-Sammlung, dazu herausragende Werke von Kirchner, Klee, Beuys, Baselitz, Polke, Flavin, Rauch, Shore, Eggleston und Wall.

Das Museum Brandhorst ist für seine weltgrößten Warhol- und Twombly-Sammlungen international bekannt. Attraktive Sonderausstellungen locken zudem vor allem junges Publikum in den markanten Museumsbau.

[www.pinakothek.de](http://www.pinakothek.de)



Kunstareal Munich, the unique blend of art, culture and knowledge, in an area measuring 500x500 metres, offers a total of 18 museum collections, 6 universities, several cultural institutions as well as over 40 galleries and is one of the most important cultural locations in Europe.



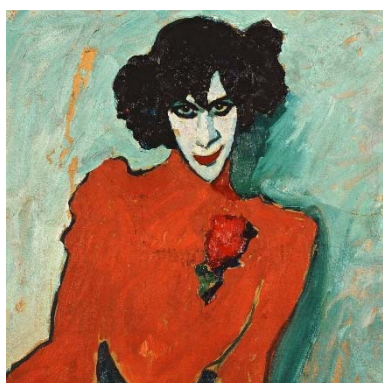
### State Collections of Antiquities and Glyptothek

In the Collections of Antiquities works of art and everyday objects from ancient times made of quite diverse materials such as ceramic, metal and stone allow visitors to immerse themselves in the fascinating ancient world from the 3rd century BC to the 5th century AD.

The Glyptothek is Munich's oldest public museum which possesses one of the most important collections of Greek and Roman art in the world. Highlights are the "Barberini Faun" and the "Ägineten". Greek and Roman marble statues of the highest quality are presented in an ideal ambience.

Highlights 2018/2019 are the special exhibitions „Bigger no fame. Small pictures of sports“ April 25<sup>th</sup> – July 29<sup>th</sup> 2018 / "Death in Trieste. Following the traces of Johann Joachim Winckelmann June 6<sup>th</sup> – December 9<sup>th</sup> 2018 / „Glimmering jugs of ore“ September 19<sup>th</sup> 2018 – February 3<sup>rd</sup> 2019.

[www.antike-am-koenigsplatz.mwn.de/en](http://www.antike-am-koenigsplatz.mwn.de/en)



### Lenbachhaus – Your Art Museum in Munich

The Städtische Galerie im Lenbachhaus occupies the historic villa of Franz von Lenbach, the "prince of painters." Built as a residence for an artist, the museum charms visitors with the intimate proportions of its rooms; the renovation in 2013 and the addition of an extension designed by the renowned architects at Foster + Partners have preserved this welcoming quality. Now a fascinating dialogue unfolds between the old and new sections of the complex where the stunning "Blue Rider" collection meets nineteenth-century art and contemporary art. An entire wing is dedicated to the work of Joseph Beuys. A scene of inspiring encounters between modernist positions and contemporary art, the Lenbachhaus blends local color with international appeal for a one-of-a-kind experience.

[www.lenbachhaus.de](http://www.lenbachhaus.de)



### Munich Documentation Centre for the History of National Socialism – A Place of Learning and Remembrance

What are the origins of National Socialism and its inhuman ideology? How did Hitler come to power and why did democracy fail? What led to exclusion, war and extermination? Can we learn from the catastrophe of National Socialism?

Answers can be found in Munich, the cradle of National Socialism and where it grew into a movement. The Munich Documentation Centre faces up to this difficult past and seeks to explain National Socialism at a historical site. It features a permanent exhibition, digital media and research facilities, temporary exhibitions as well as versatile events and educational services.

Highlights: Permanent exhibition "The Cradle of Terror – Munich and National Socialism" | Special exhibition 2018/19 "Persecution of the Jehovah's Witnesses in Munich 1933–1945"

[www.ns-dokuzentrum-muenchen.de](http://www.ns-dokuzentrum-muenchen.de)



### The Pinakotheken

Together with the Sammlung Schack and Museum Brandhorst, the three Pinakotheken form a unique museum complex featuring art ranging in date from the Middle Ages to the present day. With combined holdings of over 25,000 paintings, they preside over one of the largest museum collections in the world. In the Alte Pinakothek the walls are filled with one masterpiece after another. Dürer's iconic self-portrait, the only oil painting by Leonardo in Germany and one of the most comprehensive Rubens collections attract hundreds of thousands of visitors to the museum every year.

The Neue Pinakothek is similarly home to a 'blockbuster exhibition' on permanent display, where artists including Van Gogh and Goya, Friedrich and Turner, Manet, Cézanne, and Monet demonstrate the artistic wealth of the 19th century.

The Pinakothek der Moderne, meanwhile, boasts the most important Beckmann-collection in Europe, outstanding works by Kirchner, Klee, Beuys, Baselitz, Polke, Flavin, Rauch, Shore, Eggleston, and Wall.

The Museum Brandhorst is internationally known for having the world's largest collections of works by Warhol and Twombly. Special exhibitions with broad appeal draw a mainly young crowd to the striking, modern museum building.

[www.pinakothek.de](http://www.pinakothek.de)