

KULTURPERSPEKTIVEN

HÖHEPUNKTE
2023/2024





PLANUNGSHANDBUCH FÜR GRUPPEN UND REISEVERANSTALTER

Auf den kommenden Seiten finden Sie einen bunten Blumenstrauß an Kulturschätzen, kulturellen Veranstaltungen, Anregungen und Angeboten, die als willkommener Impuls für besondere Kulturreisen dienen.

Als Planungshilfe für Sie haben wir, als Veranstalter der CULTURE LOUNGE, Kultur- und Tourismuspartner zusammengetragen, die Ihnen ihre Highlights für das Jahr 2023 und 2024 vorstellen.

Nutzen Sie die Übersicht und planen Sie Ihre besonderen Kulturreisen. Ihre Kunden freuen sich schon darauf!

projekt2508

CULTURE LOUNGE

DIE KULTURPLATTFORM



Johannes Vermeer, Ansicht von Delft © Mauritshuis Den Haag

ART CITIES REISEN

art cities REISEN ist Ihr Paketreiseveranstalter für Kulturreisen, der attraktive Reiseangebote in Europa entwickelt und für Sie umsetzt. Bei uns finden Sie klassische Kulturreisen aber auch versteckte Schätze, die Ihr Angebot einzigartig machen.

Durch die langjährige Erfahrung unserer Mitarbeiter:innen im Bereich Kulturreisen und unsere Begeisterung für originelle Reiseideen können wir Ihnen eine breite Palette an Programmvorschlägen bieten.

KONTAKT

ART CITIES REISEN
 Marktstätte 28
 D-78462 Konstanz
 T +49 (0)7531-36890-0
 info@art-cities-reisen.de
 www.art-cities-reisen.de

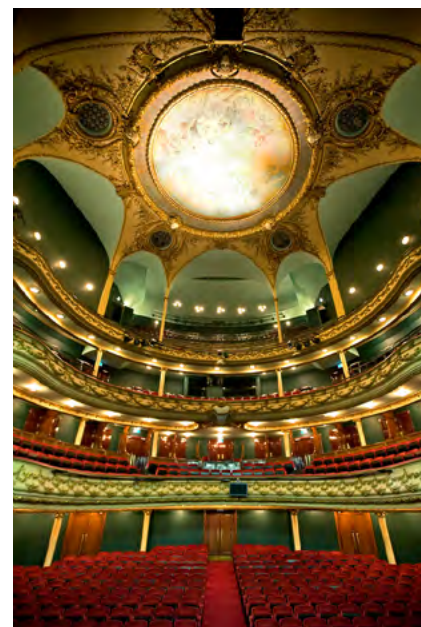
art
 cities
REISEN

IHRE REISE ZU DEN KOMMENDEN KULTURHIGHLIGHTS

Diese Broschüre ist voller hochkarätiger Kulturangebote und Erlebnisse. Gerne entwickeln wir zusammen mit Ihnen daraus interessante Reisen im In- und Ausland. Sagen Sie uns, welche Destination Sie gerne in Ihr Programm aufnehmen möchten, und wir erstellen Ihnen einen individuellen Reisevorschlag.



Caspar David Friedrich, Das Eismeer, 1823/24, Foto: Elke Walford



Oper Antwerpen, © Mikhail Porollo

SILVESTERREISEN 2023/24

Endlich wieder gemeinsam den Jahreswechsel feiern und dabei Kulturstädte, Ausstellungen und großartige Konzerte erleben. In unserem neuen Winterkatalog 2023/24 finden Sie eine große Auswahl an kulturellen Silvesterreisen in ganz Europa, etwa in Kopenhagen, Amsterdam, Antwerpen, Venedig, Basel München oder auch in der Beethovenstadt Bonn. Fordern Sie unseren neuen Reisekatalog an oder besuchen Sie uns auf unserer Website.

ZUKUNFTSREISEN

Mit unserem neuen Angebot „ZUKUNFTSREISEN“ entdecken Ihre Kunden spannende Zukunftsthemen, die von innovativen Menschen in ganz Europa umgesetzt wurden. Von Anderen lernen steht im Mittelpunkt unserer Reisen. Natürlich haben wir dabei auch an schöne und kulturelle Momente gedacht, die wir mit den fachlichen Themen kombinieren.





Serlachius Museen, Foto: Olli Huttunen

SERLACHIUS MUSEEN, KUNSTSTADT MÄNTTÄ, FINNLAND

Wie wär's mit dem Genuss von hochklassiger Kunst, Architektur und Gastronomie in wunderschöner finnischer Seenlandschaft? Die Serlachius Museen, ein einzigartiges, preisgekröntes Ziel für Kulturausflüge, laden Sie ein! Serlachius und die Kunststadt Mänttä bieten Ihnen eine inspirierende Reise in das Herz von Kunst und Kultur. Unser stilvolles Restaurant serviert Ihnen naturreine Spezialitäten der Saison. Die architektonisch beeindruckende Kunstsauna ist der Inbegriff finnischer Saunakultur, gewürzt mit modernem Design und Kunst.

Wir bieten Ihnen geführte Erlebnisse vom einstündigen Rundgang bis hin zum mehrtägigen Programm. Auf Wunsch vermitteln wir z.B. persönliche Begegnungen mit finnischen Kunstschaaffenden. Die Serlachius Museen lassen sich gut mit anderen Sehenswürdigkeiten im Umkreis von einer Stunde kombinieren: Besichtigen Sie die UNESCO-Kirche von Petäjävesi oder erkunden Sie die Architektur von Alvar Aalto in Jyväskylä. Von Tampere aus erreichen Sie die Kunststadt bequem mit einem Bus, der Sie direkt bis vor die Tür der Museen bringt.

KONTAKT

Serlachius Museen
Gustaf: R. Erik Serlachiusken
katu 2, Mänttä, Finnland
Gösta: Joenniementie 47, Mänttä, Finnland
Tel. +358 (0)3 488 6801
www.serlachius.fi/de
sales@serlachius.fi

SERLACHIUS
museen 

HIGHLIGHTS 2023

KLASSIKER DES GUTSHOFS

Die Samlungsausstellung präsentiert Klassiker aus dem Goldenen Zeitalter Finnlands, der alteuropäischen Kunst und der frühen finnischen Moderne. Mit dabei sind auch Werke der zeitgenössischen Kunst. Die Sammlungen von Serlachius bilden eine der größten privaten Kunstsammlungen in den nordischen Ländern.

HAZE – DIE WERKE VON LORNA SIMPSON

13.5.2023—8.10.2023

Die Amerikanerin Lorna Simpson (geb. 1960) gilt als eine der einflussreichsten Konzeptkünstlerinnen dieser Zeit. Die Ausstellung zeigt einen Querschnitt ihrer vielseitigen Produktion und betont besonders die Serie monumentaler Eisbilder. Die Ausstellung ist in Zusammenarbeit mit Kunstmuseum Thun und Hauser & Wirth durchgeführt worden.



Helene Schjerfbeck, The Rosy-Cheeked Girl, 1927.
Gösta Serlachius Fine Arts Foundation.



Lorna Simpson, Ice 8, 2018 (Teilbild),
© Lorna Simpson. Im Privatbesitz. Foto: James Wang

KULTUR-EVENTS UND KULINARISCHE EREIGNISSE

Im Serlachius werden hochklassige Events organisiert. Lauschen Sie Klavierkonzerten von Weltrang beim Mänttä-Musikfestival oder verwöhnen Sie Ihren Gaumen beim Food Festival. Die jeden Sommer im Zentrum von Mänttä stattfindenden Bildkunstwochen sind auch in diesem Jahr Finnlands umfangreichste Ausstellung zeitgenössischer Kunst.



Mänttä-Musikfestival. Foto: Ville Hautakangas

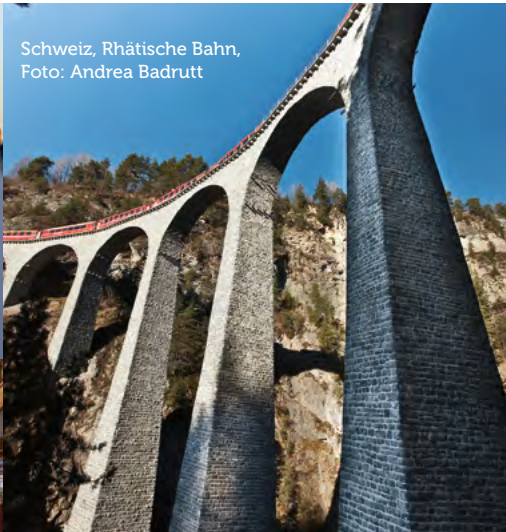
ANGEBOT FÜR GRUPPEN

Für Gruppen organisieren Führungen, Mahlzeiten und Programmpakete inklusive Bad in der Kunstsauna zum Sonderpreis. Alle unsere Führungen sind auch in deutscher Sprache erhältlich. Serlachius

ist ein offizieller Reiseveranstalter und kann Ihnen auch bei der Zusammenstellung von Transport-, Unterkunfts- und anderen Paketen helfen. Fragen Sie unseren Verkaufsservice nach weiteren Informationen!



Italien, Cime delle Odle, Foto: Parks Office Province Archive of Bolzano



Schweiz, Rhätische Bahn, Foto: Andrea Badrutt



SPANIEN Altstadt von Ibiza, Foto: © GCPHE2020



FRANKREICH Cité radieuse Le Corbusier, Foto: © ABFPM Chloe Campo



SCHWEIZ Stiftsbibliothek St. Gallen, Foto: © Roland Gerth

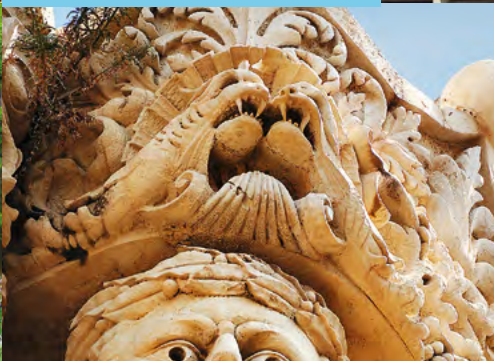
Europäisches Netzwerk der Welterbe-Vereine



www.worldheritageeurope.com



SLOWENIEN Alte Buchenwälder, Foto: Marjan Artnak



ITALIEN Siracusa, Foto: Italian World Heritage Association's Archive



DEUTSCHLAND Oberes Mittelrheintal, Foto: Herbert Piel



Slowenien, Höhlen von Škocjan, Foto: © Škocjan Caves Park Archive

#wirsindwelterbe
#weshareworldheritage
#worldheritageeurope



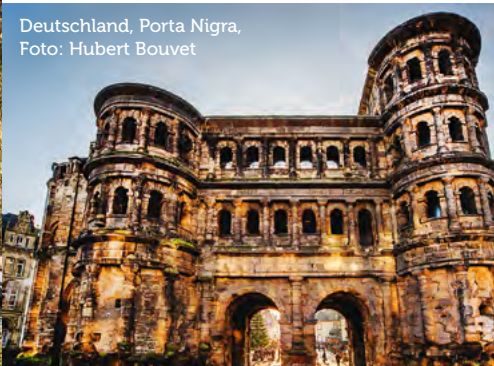
Spanien, Merida, Foto: © GCPHE202



Frankreich, Arche des Kerguelen, Foto: © Bruno Marie



Spanien, Prinzengarten Aranjuez, Foto: shutterstock



Deutschland, Porta Nigra, Foto: Hubert Bouvet



© Art in Flanders

ENSORJAHR 2024

Der Maler James Ensor gilt als wichtigster Vertreter des belgischen Symbolismus und mit seinen fantastischen, skurrilen und teilweise absurden Kompositionen als ein „Vater der Moderne“. 2024 jährt sich Ensors Todestag zum 75. Mal – dies nehmen die flämischen Städte Oostende und Antwerpen zum Anlass für ein ehrgeiziges, komplementäres und ganzjähriges Kulturprogramm zu seinen Ehren. Beide Städte sind eng mit Leben und Werk James Ensors' verbunden: In Oostende wurde Ensor 1860 geboren, hier ver-

brachte er mit kurzen Unterbrechungen sein ganzes Leben, hier starb er 1949. Das Königliche Museum für Schöne Künste Antwerpen beherbergt die größte Ensor-Sammlung der Welt und vereint als wissenschaftliches Zentrum das Fachwissen über den flämischen Meister. Und so veranstaltet Oostende in den ersten neun Monaten des Jahres 2024 ein großes Stadtfest mit zahlreichen kulturellen Aktivitäten und verschiedenen Ausstellungen, ab Oktober 2024 übernimmt dann Antwerpen mit fünf Ausstellungen die Führung.

KONTAKT

VISITFLANDERS
Stolk-gasse 25-45
50667 Köln
www.visitflanders.com
marleen.hermes@visitflanders.com



HIGHLIGHTS 2023/24

ROSE, ROSE, ROSE À MES YEUX MU.ZEE OOSTENDE

16.12.2023 - 14.04.2024

Das Mu.ZEE in Oostende eröffnet das Ensorjahr bereits am 16. Dezember 2023 mit der Ausstellung „Rose, Rose, Rose, à mes yeux! James Ensor und das Stilleben in Belgien 1830-1930“. Dies ist die erste Schau, die sich ausschließlich der Bedeutung von Ensors Stilleben für die Entwicklung dieses Bildgenres in Belgien widmet. Den Kern und das Leitmotiv der Ausstellung bilden rund 30 Werke Ensors aus öffentlichen und privaten Sammlungen im In- und Ausland. Neben dem Werk Ensors werden rund 120 meist unbekannte, selten oder nie öffentlich ausgestellte Stilleben gezeigt.



© 1892 KMSKB

Mu.Zee

Romestraat 11

8400 Oostende

www.muzee.be/en

IN YOUR WILDEST DREAMS KÖNIGLICHES MUSEUM FÜR SCHÖNE KÜNSTE ANTWERPEN HERBST 2024

Ab Herbst 2024 übernimmt das Königliche Museum für Schönes Künste Antwerpen (KMSKA) den Staffelstab von Oostende und öffnet mit der Ausstellung „In your wildest dreams. Ensor beyond Impressionism“ den Blick auf Ensors innovatives Schaffen in Anlehnung an und Opposition zum französischen Impressionismus. Die Schau setzt Ensors Meisterwerke mit wichtigen Inspirationsquellen sowie mit Vorgängern, Zeitgenossen und Nachfolgern in Beziehung. Außerdem wird der kreative Prozess James Ensors' näher beleuchtet.



© SanneDeBlock

KMSKA

Leopold de Waelplaats 1,

2000 Antwerp

www.kmska.be/en



Hôtel Tassel - Tasselhuis © visit.brussels - Jean-Paul Remy

JUGENDSTILJAHR 2023 IN BRÜSSEL

Es war im Jahr 1893, als der Brüsseler Architekt Victor Horta dem Hôtel Tassel mit seinen Buntglasfenstern, Mosaiken und schmiedeeisernen Elementen den letzten Schliff verlieh und damit nicht nur den Brüsseler Jugendstil begründete, sondern gleichzeitig Architekturgeschichte schrieb. 2023, d. h. genau 130 Jahre später, feiert Brüssel nun das Jugendstiljahr und positioniert sich einmal mehr als Hauptstadt dieser Architektur- und Kunstströmung. Durchs Jahr führt ein hochkarätiges und

multidisziplinäres Festprogramm, bei dem es vor allem darum geht, den Jugendstil aus einem neuen Blickwinkel zu betrachten und modernere Perspektiven zu eröffnen: Ausstellungen, exklusive Besichtigungen von Jugendstilbauten, Festivals, Architekturspaziergänge, interdisziplinäre Veranstaltungen, spannende Vorträge und Debatten. Besucherinnen und Besucher können sich auf zahlreiche Highlights, Neuentdeckungen und mehr als tausend Brüsseler Jugendstilbauten freuen.

KONTAKT

Hans Kremer
visit.brussels
Repräsentant für Deutschland
Tel. +49 (0)30 20 60 71 605
h.kremer@visit.brussels



HIGHLIGHTS 2023/24

BESICHTIGUNG MAISON HANNON

AB 1. JUNI 2023

Ab dem 1. Juni 2023 kann das spektakuläre Jugendstil-Gebäude Maison Hannon wieder besichtigt werden. Botanik, Poesie, Antike und Technik prägen das Bauwerk des Architekten Jules Brunfaut, dem hier im Auftrag des Ingenieurs und Fotografen Edouard Hannon ein wahres Meisterwerk gelungen ist.

www.maisonhannon.be/en

JUGENDSTIL- UND ART- DÉCO-FESTIVAL BANAD

16. BIS 31 MÄRZ 2024

Beim Brüsseler Jugendstil- und Art-déco-Festival (BANAD) steht das architektonische Erbe der belgischen Hauptstadt im Rampenlicht: An drei Wochenenden gibt es auch deutschsprachige Führungen durch die Interieurs von Jugendstil- und Art-déco-Bauwerken, die normalerweise nicht für die Öffentlichkeit zugänglich sind.

www.explore.brussels

ANGEBOTE FÜR GRUPPEN

FÜHRUNGEN MAISON HORTA

Das Maison Horta, Wohnhaus und Atelier von Victor Horta, bietet Gruppenbesuche, Führungen sowie Jugendstil-Spaziergänge in deutscher Sprache an (Reservierung 10 Tage im Voraus).

info@hortamuseum.be

HORTA & VAN DE VELDE – LOKOMOTIVEN DER KREATIVITÄT

01.12.2023 – 05.10.2024

Train World zeigt die Arbeit der Jugendstilpioniere Victor Horta und Henri Van de Velde. Während Horta sich als Bahnhofsbauarchitekt betätigte, war Van de Velde als künstlerischer Berater für die Eisenbahngesellschaft SNCB tätig, für die er unter anderem die königlichen Wagons gestaltete.

www.trainworld.be/de

JUGENDSTILPARCOURS UND -AUSSTELLUNG IM MUSEUM FÜR KUNST UND GESCHICHTE

6. OKTOBER 2023 BIS 14. APRIL
2024 / PARCOURS AB HERBST

Das Musée Art et Histoire eröffnet im Herbst 2023 zwei neue Säle und einen neuen Jugendstil-Parcours, während im Rahmen der Ausstellung „Josef Hoffmann. Beyond Beauty and Modernity“ der Palais Stoclet aus der Feder des österreichischen Architekten Josef Hoffmann im Mittelpunkt steht.

www.mrah.be

GRUPPENFÜHRUNGEN MIT EXPLORE.BRUSSELS

Das Netzwerk Explore.Brussels bietet hochwertige Führungen an – à la carte oder im Rahmen von Veranstaltungen, z. B. BANAD Festival, Brussels Biennale of Eclectic Architecture etc.

info@explore.brussels



Das neue Kunsthaus Zürich Foto © Luxwerk, Zürich

KUNSTHAUS ZÜRICH

Das Kunsthaus Zürich ist das grösste Kunstmuseum der Schweiz. Die eigene Sammlung mit Kunst von der Renaissance bis zur Gegenwart wird durch hochkarätige private Sammlungen ergänzt. Die frei zugängliche zentrale Halle des Chipperfield-Baus bietet Raum für die Interaktion zwischen Kunst und Publikum. Neben einem attraktiven Design-

Shop, gibt es einen eleganten Barbereich, sowie den „Garten der Kunst“. Wer auf der Terrasse der Kunsthaus-Bar Platz nimmt, wird Teil des urbanen Lebens mit Blick auf Werke von Pipilotti Rist, Auguste Rodin und Kader Attia. Für Kunst- und Architekturliebhaber ist der Besuch des Erweiterungsbaus von David Chipperfield ein Muss.

KONTAKT

Kunsthhaus Zürich
Heimplatz
8001 Zürich
Tel. +41 44 253 84 84
www.kunsthhaus.ch
info@kunsthhaus.ch

KUNSTHAUS ZÜRICH

HIGHLIGHTS 2023

RE-ORIENTATION. EUROPA UND DIE ISLAMISCHEN KÜNSTE

24.03. - 16.07.2023

Die Ausstellung ist ein Plädoyer der Kunst für den transkulturellen Austausch; über ethnische, religiöse und nationalstaatliche Grenzen hinweg. Die Exponate unterschiedlichster Art zeigen die Bedeutung islamisch geprägter Kulturen für die westliche Kunst von Wassily Kandinsky bis Gülsün Karamustafa.



Baltensperger + Siepert, Ways to Escape One's Former Country / Patterns & Traces, 2017, Kunsthaus Zürich, 2022, © Baltensperger + Siepert

DIE SAMMLUNG

Das Museum beherbergt die umfangreichste Werksammlung Alberto Giacomettis und die grösste Sammlung von Werken des Impressionismus ausserhalb von Paris. Ein besonderes Schmuckstück ist das Dada-Kabinett mit Werken von Sophie Täuber-Arp und Tristan Tzara. Herausragende Gemälde der klassischen Moderne – von Picasso,

Monet und Chagall bis hin zu Beckmann und Kokoschka sind vertreten. Neben der Pop Art von Warhol ergänzen Werke von Künstlern wie Rothko und Twombly den hochkarätigen Rundgang. Installationen und Fotografien wie von Pipilotti Rist oder Fischli/Weiss führen bis ins 21. Jahrhundert.



Kunsthhaus Zürich, Sammlung Bührle, Foto: Franca Candrian, Kunsthaus Zürich

ANGEBOTE FÜR GRUPPEN

SAMMLUNG UND WECHSELAUSSTELLUNGEN

Ob Gender-Themen, Provenienz, Kunstgeschichte oder Architektur: Zu den vielfältigen Aspekten der Sammlung und zu den verschiedenen Ausstellungen finden regelmässig Führungen und Workshops statt. Private Programme organisiert das Kunsthaus gerne auf Anfrage.

WEITERE INFORMATIONEN:

www.kunsthhaus.ch/
[besuch-planen/angebote/](#)
Telefonische Auskunft:
+41 44 253 84 06 (Mo-Fr 9-12 Uhr)
Anfragen
kunstvermittlung@kunsthhaus.ch



Henri Matisse, Grosser liegender Akt, 1935, Öl auf Leinwand, The Baltimore Museum of Art: The Cone Collection, gegründet von Dr. Claribel Cone und Miss Etta Cone, Baltimore, Maryland (BMA 1950.258), © Succession H. Matisse / 2023, ProLitteris, Zürich, Foto: Mitro Hood

FONDATION BEYELER

Das Museum in Riehen bei Basel ist international bekannt für seine hochkarätigen Ausstellungen, seine bedeutende Sammlung der klassischen Moderne und der Gegenwartskunst sowie sein ambitioniertes Veranstaltungsprogramm. Das von Renzo Piano entworfene Museumsgebäude ist idyllisch im Park mit seinem alten Baumbestand und den Seero-

senteichen gelegen. Die Lage inmitten eines Naherholungsgebiets mit Aussicht auf Kornfelder, Kuhweiden und Rebberge an den Ausläufern des Schwarzwalds ist einzigartig. Im angrenzenden Park realisiert die Fondation Beyeler mit dem Schweizer Architekten Peter Zumthor einen Museumsneubau und verstärkt so die harmonische Verbindung von Kunst, Architektur und Natur.

KONTAKT

Baselstrasse 101
4125 Riehen/Basel
T +41 61 645 97 00
info@fondationbeyeler.ch
fondationbeyeler.ch

FONDATION BEYELER

HIGHLIGHT 2024/25

HENRI MATISSE EINE EINLADUNG ZUR REISE

22. SEPTEMBER 2024 –
26. JANUAR 2025

Die Fondation Beyeler in Riehen/Basel widmet dem Schaffen von Henri Matisse im Herbst 2024 eine umfangreiche Retrospektive. Mit rund 80 Meisterwerken eröffnet die Ausstellung die einzigartige Entwicklung und Vielfalt von Matisse' wegweisendem Schaffen. Es ist die erste grosse Retrospektive des Künstlers in der Schweiz und im deutschsprachigen Raum seit fast 20 Jahren.

Henri Matisse (1869–1954) gehört zu den berühmtesten Künstlern der Moderne. Sein bahnbrechendes Schaffen hat seine Zeit und viele spätere Künstlergenerationen bis heute wesentlich geprägt. In der Befreiung der Farbe vom Motiv und in der Vereinfachung der Formen hat er die Malerei neu definiert und dabei eine neue Leichtigkeit in die Kunst gebracht. Auch in der Bildhauerei war Matisse ein Innovator und in seinen späten Scherenschnitten hat er zu einem unverwechselbaren Zusammenspiel von Malerei, Zeichnung und Skulptur gefunden.

Als Ausgangspunkt der Ausstellung dient Charles Baudelaires berühmtes Gedicht *Einladung zur Reise*, auf das sich Matisse wiederholt bezogen hat. Die darin als poetisches Leitmotiv vorkommenden Begriffe «Luxus, Stille und Genuss» fassen gleichsam die Quintessenz von Matisse' Kunst zusammen. Baudelaires Gedicht folgend ist die Ausstellung in der Fondation Beyeler so auch als eine Reise durch das Schaffen und Leben von Matisse konzipiert, das seinerseits von zahlreichen Reisen



Henri Matisse, Asien, 1946, Öl auf Leinwand, 116,2 x 81,3 cm, Kimbell Art Museum, Fort Worth, Texas, © Succession H. Matisse / 2023, ProLitteris, Zürich

geprägt war. Die Ausstellung beginnt mit den um 1900 entstandenen Bildern der Frühzeit, führt weiter zu den revolutionären Gemälden des Fauvismus und den experimentellen Werken der 1910er Jahre, gelangt dann zu den sinnlichen Gemälden der Nizza-Periode und der 1930er Jahre, um schliesslich in den berühmten Scherenschnitten des Spätwerks der 1940er und 1950er Jahre zu gipfeln. Über eine Vielzahl bedeutender Gemälde und Skulpturen eröffnen sich so Entwicklung und Reichtum von Matisse' einzigartigem Schaffen. Die Ausstellung versammelt ikonische Werke aus führenden Museen und Privatsammlungen Europas und Amerikas und präsentiert auch selten gezeigte Bilder. Dazu gehören Hauptwerke wie *Der servierte Tisch* (1897), *Luxus, Stille und Genuss* (1904), *Das offene Fenster* (1905), *Luxus I* (1907), *Grosser liegender Akt* (1935), *Der Traum* (1935) und *Blauer Frauenakt I* (1952).



Theater Basel, Foto: © Ingo Höhn

THEATER BASEL

Das Theater Basel ist das grösste Dreipartnenhaus der Schweiz. Es bietet in der trinationalen Metropolregion Basel ein gleichsam breites wie anspruchsvolles Programm in Oper, Schauspiel und Ballett. Seit 2020 wird das Foyer des Theaters als öffentlicher Raum genutzt, das Foyer Public.

Das Theater Basel wird seit 20/21 von Opernregisseur und Intendant Benedikt von Peter geleitet. Mit der Schauspielproduktion «Ein Sommernachtstraum» nach Shakespeare unter der Regie von Antú Romero Nunes wurde das Theater Basel jüngst ans Berliner Theatertreffen 2023 eingeladen.

KONTAKT

Theater Basel
Theaterstrasse 7
CH-4051 Basel

Billettkasse: +41 61 295 11 33
theater-basel.ch
billettkasse@theater-basel.ch

**THEATER
BASEL**

HIGHLIGHT 2023

DER RING – EIN FESTIVAL

Nach über 40 Jahren kehrt Richard Wagners «Der Ring des Nibelungen» ans Theater Basel zurück.

Ab September 2023 werden «Das Rheingold» und «Die Walküre» auf der Grossen Bühne des Basler Theaters zur Aufführung kommen, ein Jahr darauf «Siegfried» und «Götterdämmerung». Ein internationales Ensemble mit vielen interessanten Rollendebüts (u. a. Nathan Berg, Michael Laurenz, Solenn' Lavanant Linke, Trine Møller) kommt mit dem Sinfonieorchester Basel unter der Leitung des britischen Stardirigenten Jonathan Nott exklusiv für das über zweieinhalb Jahre umfassende Projekt «Der Ring – Ein Festival» zusammen. Während den Vorstellungen im Herbst wird das Festival durch weitere Formate ergänzt. Im Mai und Juni 2025 wird der ganze Zyklus in wenigen Tagen gespielt.

ANGEBOTE FÜR GRUPPEN

TICKETING

Sichern Sie sich bereits jetzt Ihre Plätze mit einer Optionsfrist bis zwei Monate vor Vorstellung. Bei der Buchung von Gruppenreisen profitieren Sie von 10% Ermässigung ab 11 Personen und 20% ab 21 Personen. Bestellungen unter: nibelungen@theater-basel.ch



Richard Wagners monumentaler Opern-Zyklus «Der Ring des Nibelungen» gehört zu den prägenden und bis heute kontrovers diskutierten Werken der Musikgeschichte: 16 Stunden in 4 Abenden – entstanden in mehr als einem Vierteljahrhundert – erzählen vom Niedergang eines Machtsystems, dem schicksalhaften Scheitern des Helden und der Utopie der Liebe.

Weitere Infos unter:
theater-basel.ch/derringeinfestival

RAHMENPROGRAMM

Verbinden Sie Ihren Besuch mit einer Theaterführung, unserem gastronomischen Angebot oder einem Ausflug zum nahegelegenen Goetheanum. Gerne beraten wir Sie. Anfragen unter: anlass@theater-basel.ch



©Esterhazy/Roland Wimmer

ESTERHAZY KULTURDENKMÄLER & OPER IM STEINBRUCH

Zeitgenössische Interventionen in jahrhundertealten Mauern, klassische Inszenierungen in historischem Ambiente und Kunstwerke weltbekannter Künstler spannen bei Esterhazy den Bogen von einer bewegten Vergangenheit in eine vorausblickende Gegenwart. Seit über vier Jahrhunderten steht der Name Esterházy für Innovationen, Sammelleiden-

schaft und Förderung der schönen Künste. Prunkvolle Feste, umjubelte Konzerte und Kunstwerke renommierter Künstler rückten den Hof der Fürstenfamilie in das Zentrum der internationalen Aufmerksamkeit. Als steinerne Monumente geben Schloss Esterházy in Eisenstadt, Burg Forchtenstein, Schloss Lackenbach und der Steinbruch St. Margarethen beeindruckend Zeugnis davon.

KONTAKT

Esterhazy Tourismus Team
 +43 (0)2682 63004 7230
 reisen@panevent.at
 www.esterhazy.at
 www.panevent.at/reisen



HIGHLIGHTS 2023/2024

OPER IM STEINBRUCH - CARMEN VON GEORGES BIZET

12.07. BIS 20.08.2023

Seit 1996 ist der Steinbruch von St. Margarethen ein in Europa tonangebender Treffpunkt für internationale Opernfreunde. Der Standort im Zentrum einer historisch bedeutenden Kulturlandschaft verspricht eine Reise in einzigartige Erlebniswelten. Mit dem Qualitätsanspruch, populäre und hochwertige Opernproduktionen zu bieten, ist die Oper im Steinbruch in gleichem Maße Anziehungspunkt für ein begeisterungsfähiges Publikum sowie für internationale Opernstars und Musikergrößen.

www.operimsteinbruch.at



© Andreas Tischler

SOMMER-MATINEEN IM SCHLOSS ESTERHÁZY IN EISENSTADT

06.07. BIS 25.08.2023

Die Sommer-Matineen im Schloss Esterházy bieten die Möglichkeit, die Musik Joseph Haydns am Originalschauplatz seines Schaffens zu erleben, denn der große Komponist lebte und wirkte über vier Jahrzehnte am Hof der Esterházy. Noch heute fasziniert die besondere Atmosphäre dieses historischen Ortes seine Gäste.



© Esterhazy/Paul Szimák

BURG FORCHTENSTEIN

06.07. BIS 25.08.2023

Burg Forchtenstein ist eines der Wahrzeichen des Burgenlandes. Hier legte Fürst Paul I. den Grundstein für die legendäre Esterházy Schatzkammer. Bis heute lagern hier auch Waffen und Rüstzeug der Esterházy.



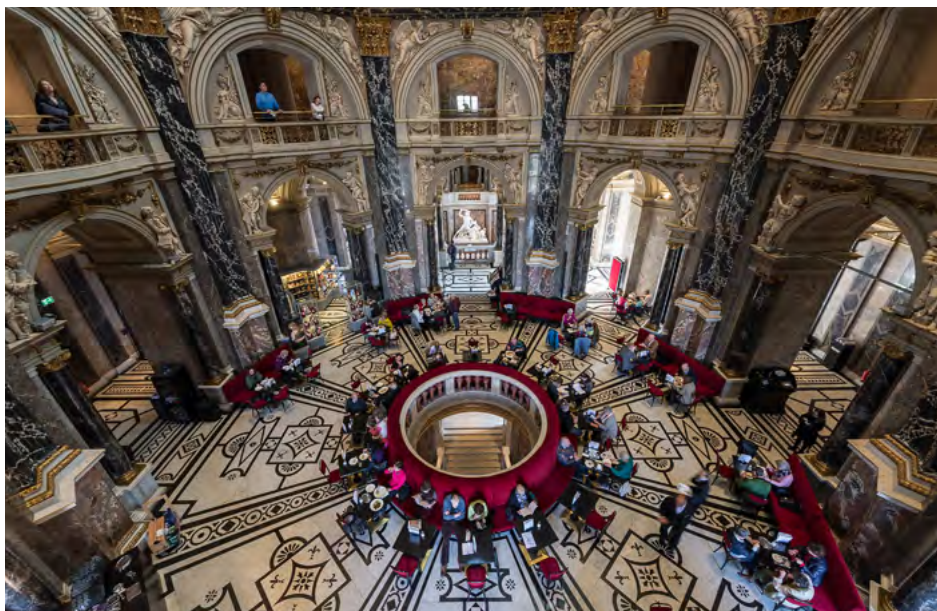
© Esterhazy/Andreas Tischler

NEU! GARTENFÜHRUNG IM PRIVATPARK VON SCHLOSS ESTERHÁZY

Erleben Sie Einblicke in den privaten Schlosspark, welcher Besuchern sonst nicht zugänglich ist und entdecken Sie die faszinierende klassizistische Seite des Schlosses.

TOUR & TASTING „CLASSIC“ IM WEINGUT ESTERHAZY IN TRAUDSDORF

Am Weingut Esterhazy erhalten Sie bei einer fachkundigen Kellerführung und kommentierten Weinverkostung einen einzigartigen Einblick rund um das Thema Wein.



Kunsthistorisches Museum Wien © KHM-Museumsverband

KUNSTHISTORISCHES MUSEUM WIEN

Das Kunsthistorische Museum Wien wurde unter Kaiser Franz Joseph für die imperialen Sammlungen erbaut und zählt mit seinen Kunstschätzen zu den bedeutendsten Museen der Welt. Einzigartige Hauptwerke von Dürer, Raffael, Rubens, Rembrandt, Tizian, Vermeer und Velázquez sowie die weltweit größte Bruegel-Sammlung zeugen von der Sammelleidenschaft der Kaiser und Erzherzöge aus dem Hause Habsburg. In der Kunstammer Wien bieten einmalige

Goldschmiedearbeiten, wie die berühmte Saliera von Benvenuto Cellini, meisterhafte Bronzestatuetten, filigrane Elfenbeinarbeiten, wertvolle Uhren und komplizierte Automaten der besten und berühmtesten Künstler einen einzigartigen Querschnitt durch die Kunstgeschichte. Ein großartiger Kunstgenuss ist auch die prachtvolle Architektur des Museums an der Ringstraße und der Bilderzyklus im imposanten Treppenhause, an dem Gustav Klimt mitgewirkt hat.

KONTAKT

Kunsthistorisches Museum Wien
 Maria Theresien-Platz,
 1010 Wien
 T: +43 1 525 24 2500
 E: booking.tourist@khm.at
www.khm.at

**KUNST
 HISTORISCHES
 MUSEUM
 WIEN**

HIGHLIGHTS 2023/24

RAFFAEL GOLD & SEIDE

26. SEPTEMBER 2023 BIS
 14. JANUAR 2024

Die große Herbstausstellung 2023 widmet sich einem aus der Repräsentations- und Festkultur der Renaissance nicht wegzudenkendem Medium: monumentalen Tapisserien. Ausgehend von Wandbehängen nach den Vorlagen des italienischen Künstlers Raffaello Santi skizziert die Ausstellung die Entwicklung der Tapissieriekunst im 16. Jahrhundert und gewährt einen Einblick in den reichen Tapissieriebestand des Kunsthistorischen Museums.



© KHM-Museumsverband



© KHM-Museumsverband

REMBRANDT

8. OKTOBER 2024 BIS
 12. JANUAR 2025

Zum ersten Mal widmet das Kunsthistorische Museum Wien Rembrandt eine große Sonderausstellung. Die Besucher erwarten einen faszinierenden Dialog zwischen Werken von Rembrandt und Samuel van Hoogstraten, einem seiner talentiertesten Schüler. Hoogstraten ging von Amsterdam nach Wien, wo er am Habsburger Hof Erfolg hatte. Die Ausstellung präsentiert über 80 Gemälde und Zeichnungen, die ein neues Licht auf die Meisterwerke des goldenen Zeitalters der niederländischen Malerei werfen.

ANGEBOTE FÜR GRUPPEN

KOMBITICKET „SCHÄTZE DER HABSBURGER“

Besichtigen Sie mit einem Ticket die Kronen und Juwelen der Habsburger in der Kaiserlichen Schatzkammer Wien und die weltberühmte Kunstsammlung im Kunsthistorischen Museum Wien.

HIGHLIGHTFÜHRUNG & WIENER KAFFEEHAUSKULTUR

Entdecken Sie die Highlights unserer weltberühmten Kunstsammlung und genießen Sie in unserem prachtvollen Café-Restaurant klassische Wiener Kaffeehauspezialitäten.
 Anfrage booking.tourist@khm.at



Schallaburg © Robert Herbst

GESAMTERLEBNIS SCHALLABURG

Eine Inspirationsquelle und Erholung für Geist und Seele: Als schönstes Renaissanceschloss nördlich der Alpen ist die Schallaburg im Melker Alpenvorland eines der beliebtesten Ausflugsziele Niederösterreichs. Neben den wechselnden, hochkarätigen Ausstellungen erwarten die Gäste herrliche Ein- & Ausblicke in und auf das Mostviertel. Das Zusammenspiel von Ausstellungen,

historischem Ambiente und weitläufigem Schlossgarten macht die Schallaburg zum Lieblingsplatz, der in Erinnerung bleibt! Zitronensträucher, Damaszenerrosen, seltene Tulpenarten, Gewächse, die zur Bauzeit des Schlosses erstmals nach Europa kamen: Der weitläufige Schlossgarten, der den berühmten italienischen Renaissancegärten nachempfunden ist, lädt zum Entspannen, Lesen und Verweilen ein.

KONTAKT

+43 (0) 2754 6317-0
buchung@schallaburg.at

Weitere Informationen unter:
www.schallaburg.at

schall  **laburg**

HIGHLIGHTS 2023

KIND SEIN

13.05.2023 – 05.11.2023

Kinder bauen sich Luftschlösser, müssen aber in einer Welt der Erwachsenen leben. Sie sollen Erwartungen erfüllen und sind zugleich von vielem ausgeschlossen. Die Kindheit prägt uns wie keine andere Zeit. Manche können es nicht erwarten, ihr zu entwachsen - andere blicken mit Wehmut und Sehnsucht auf sie zurück. Aber was bedeutet „Kind sein“ damals und heute?



Schallaburg Escape Room © Klaus Pichler

SCHALLABURG DAS RESTAURANT

Ausstellung und Restaurant sind auf der Schallaburg eine Einheit: sitzend im Gastgarten inmitten des schönsten Terrakottenhofes nördlich der Alpen bei traditionell österreichischer Küche mit saisonalen Einflüssen die einzigartige Atmosphäre genießen.

ANGEBOTE FÜR GRUPPEN

SCHALLABURG & WACHAU

- Eintritt und Führung durch die Ausstellung der Schallaburg
- Individuelle Besichtigung der Schallaburg und des historischen Gartens
- Fahrt mit der MS Austria Von Melk nach Spitz

PREIS PRO PERSON € 36,00

Preis gültig ab 20 Personen

Mai bis Oktober 2023

UNTER VERDACHT! DIE AKTE LOSENSTEIN ESCAPE ROOM

Lösen Sie gemeinsam ein historisches Rätsel. Die knifflige Aufgabe lautet: Wie hat Hans Wilhelm von Losenstein Mitte des 16. Jahrhunderts das Bauprojekt Schallaburg finanziert? Ging da alles mit rechten Dingen zu?

SCHALLABURG & GESCHICHTE DES MOSTVIERTELS

- Eintritt und Führung durch die Ausstellung der Schallaburg
- Individuelle Besichtigung des historischen Gartens
- Führung durch das Mostviertelmuseum sowie das Freilichtmuseum

PREIS PRO PERSON € 20,00

Preis gültig ab 20 Personen,

Mai bis November 2023



Hamburger Kunsthalle, Foto: Ralf Suerbaum

HAMBURGER KUNSTHALLE

...Diese Sammlung bleibt in Bewegung: Regelmäßig werden ausgesuchte Bereiche der über 1.000 ausgestellten Werke auf spannende Weise neu arrangiert. Freuen Sie sich zudem auf die Begegnung von Vija Celmins und Gerhard Richter in der

Ausstellung *Double Vision* vom 12. Mai bis 27. August 2023 und die große Präsentation *HERAUSRAGEND! Das Relief von Rodin bis Taauber-Arp* vom 13. Oktober 2023 bis 24. Februar 2024.

KONTAKT

Hamburger Kunsthalle
Glockengießerwall 5
20095 Hamburg
040-428131200
info@hamburger-kunsthalle.de
www.hamburger-kunsthalle.de

HAMBURGER KUNSTHALLE

HIGHLIGHTS 2023/2024

CASPAR DAVID FRIEDRICH KUNST FÜR EINE NEUE ZEIT

15. DEZEMBER 2023 BIS 1. APRIL 2024

Caspar David Friedrich steht wie kein anderer Maler für die Romantik. Anlässlich seines 250. Geburtstags präsentiert die Hamburger Kunsthalle über 50 Gemälde, darunter zahlreiche ikonische Schlüsselwerke, und rund 90 Zeichnungen sowie ausgewählte Arbeiten seiner Künstlerfreunde. Die Ausstellung bietet damit das umfangreichste Panorama seiner Kunst seit vielen Jahren. Im Mittelpunkt steht das neuartige Verhältnis von Mensch und Natur in Friedrichs Landschaftsdarstellungen. Die Rezeption Friedrichs in der zeitgenössischen Kunst mit Arbeiten von rund 20 internationalen Künstler*innen zeigt seine große Aktualität.



Caspar David Friedrich, Wanderer über dem Nebelmeer, um 1817, Dauerleihgabe Stiftung Hamburger Kunstsammlungen, Foto E. Walford

JAKOB KUDSK STEENSEN IN DER HAMBURGER KUNSTHALLE AB APRIL 2024

Anlässlich des Caspar David Friedrich-Jubiläums 2024 wird der dänisch-amerikanische Künstler Jakob Kudsk Steensen eine immersive Ausstellung in der Hamburger Kunsthalle präsentieren. Dabei nutzt er das Werk des romantischen Malers als Inspirationsquelle für eine multimediale Inszenierung, die die Landschaftsmalerei in die Welt der digitalen Medien des 21. Jahrhunderts überführt. Jakob K. Steensens raumgreifende und bildgewaltige Installationen setzen sich – ähnlich wie bei Friedrich – aus Fragmenten von Naturbetrachtungen zusammen.



Jakob Kudsk Steensen, Berl-Berl, 2022, ARoS, Photo David Stjernholm

ANGEBOTE FÜR GRUPPEN

GASTRONOMIE UND SHOP

Besuchen Sie das Café *Das Liebermann* in der historischen Säulenhalle. Oder genießen Sie im Restaurant *The Cube* in der Galerie der Gegenwart einen der schönsten Blicke über die Binnenalster. Der Museumsshop im Foyer bietet ein umfangreiches Sortiment an Publikationen, Designartikeln und Geschenkeideen.

FÜHRUNGEN

Ein Team erfahrener Kunstvermittler*innen begleitet Ihre Gruppe durch die Sammlung und Sonderausstellungen der Kunsthalle. Buchung über besucherbuero@hamburger-kunsthalle.de



Caspar David Friedrich, Kirchenruine Oybin, um 1812
Dauerleihgabe von Manfred Brockhaus, Foto: Christoph Irrgang

INTERNATIONALES MARITIMES MUSEUM HAMBURG



Das Museum im denkmalgeschützten Kaispeicher B. Hier schlägt das maritime Herz der Speicherstadt. Auf neun Decks werden 3000 Jahre Schifffahrtsgeschichte mit wertvollen Exponaten, Schiffsmodellen und Gemälden gezeigt. Ein Highlight für Groß und Klein: die Queen Mary 2 aus einer Million Legosteinen.

HIGHLIGHTS 2023/2024

SPIEGEL DER WELT

07.12.2023-10.03.2024

Das Meer ist seit jeher eine Leinwand für Sehnsüchte und Schauplatz historischer Ereignisse. Tauchen Sie in der Sonderausstellung „Spiegel der Welt“ in die Gemäldesammlung des IMMH ein und erleben Sie hochkarätige und zum Teil nie gezeigte Seestücke aus vier Jahrhunderten Kunstgeschichte.



ANGEBOT FÜR GRUPPEN

SCHIFFSFÜHRUNGS- SIMULATOR

Unser Schiffsführungssimulator eröffnet unseren Besuchern eine ganz besondere Perspektive: Als Kapitän tauchen Sie ein in die Welt der großen Container- und Kreuzfahrtschiffe.
Mi, So 12:00 Uhr

FÜHRUNG: UNSERE MUSEUMSSHÄTZE

In unserer Führung erhalten Sie besondere Einblicke und erfahren spannende Fakten zu unseren Highlights.
Buchung über Museumsdienst:
+49(0)404281310,
info@museumsdienst-hamburg.de

KONTAKT

Internationales Maritimes
Museum Hamburg
Koreastr. 1 | 20457 Hamburg
Tel: +49(0)40 300 92 30 0
Email: info@imm-hamburg.de
www.imm-hamburg.de



Internationales
Maritimes Museum
Hamburg



© Staatliche Museen zu Berlin / Davis von Becker

STAATLICHE MUSEEN ZU BERLIN

Die Staatlichen Museen zu Berlin sind ein Museumskosmos mit Kunst- und Kulturschätzen der gesamten Menschheitsgeschichte. Die Sammlungen der 20 Museen umfassen europäische und außereuropäische Kunst, Archäologie und Ethnologie nahezu aller Nationen, Kulturen und Zeiten. Die Museumsinsel im Zentrum Berlins ist als unvergleichliches Bauensemble Teil des UNESCO-Welterbes und ein Publikumsmagnet für Gäste aus aller Welt. Die Museen hier, darunter das Pergamonmuseum

und das Neue Museum mit der Büste der Nofretete, beherbergen einzigartige Sammlungen zur Kunst- und Kulturgeschichte Europas und der Mittelmeerregion. Die Sammlungen am Kulturforum und weiteren Standorten in Berlin schließen inhaltlich und zeitlich an die Ausstellungen auf der Museumsinsel an. Die großartigen, weltweit bekannten Sammlungen von Gemäldergalerie über Neue Nationalgalerie bis zum Hamburger Bahnhof zeigen die Vielfalt der Kunst vom Mittelalter bis in die Gegenwart.

KONTAKT

Staatliche Museen zu Berlin
Bildung, Vermittlung, Besucherdienste
Tel (0)30 266 42 42 42
(Mo – Fr, 9 – 16 Uhr)
E-Mail an service@smb.museum
www.smb.museum



Staatliche Museen zu Berlin
Preußischer Kulturbesitz

HIGHLIGHTS 2023



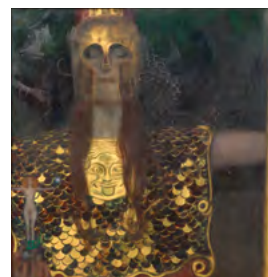
© Institut für Kunstgeschichte, Taschkent

ARCHÄOLOGISCHE SCHÄTZE AUS USBEKISTAN

JAMES-SIMON-GALERIE UND
NEUES MUSEUM

4.5.2023 BIS 1.10.2023

Mit fast 300 Leihgaben, die Usbekistan noch nie verlassen haben, präsentiert die Ausstellung die lebendige Kulturlandschaft des Landes vom 4. Jh. v. Chr. bis ins 4. Jh. n. Chr. Sie vermittelt neue Erkenntnisse zum Feldzug Alexanders des Großen und zum Kunstschaffen in Zentralasien.



© Birgit und Peter Kainz, Wien Museum

SECESSIONEN

ALTE NATIONALGALERIE

23.06.2023 BIS 22.10.2023

Die Secessionsbewegungen Ende des 19. Jahrhunderts bedeuteten eine Revolution im System der Kunst. Dieser Aufbruch zur Moderne ist in Wien mit Klimt, in München mit Stuck und in Berlin mit Liebermann verbunden. Im Zentrum der Ausstellung steht das Oeuvre Gustav Klimts mit über 50 Werken.

HUGO VAN DER GOES GEMÄLDEGALERIE

31.03.2023 BIS 16.07.2023

Die ausdrucksstarken und oft monumentalen Werke Hugo van der Goes' zählen zu den Highlights ihrer jeweiligen Sammlungen. Die Gegenüberstellung seiner Gemälde und Zeichnungen – ermöglicht durch bedeutende Leihgaben aus europäischen und amerikanischen Sammlungen – bietet ein einzigartiges Erlebnis.



© Staatliche Museen zu Berlin, Gemäldegalerie / Dietmar Gunne

BUCHBARE FÜHRUNGEN FÜR GRUPPEN

Die Staatlichen Museen zu Berlin bieten buchbare Führungen für Gruppen zu ihren Sammlungen und Sonderausstellungen an. Ein*e Kunst- oder Kulturvermittler*in begleitet Ihre Gruppe bei ihrem individuellen

Rundgang. Im persönlichen Gespräch erfahren die Gäste Details zu den ausgestellten Werken, zur Ausstellungskonzeption sowie zu historischen Hintergründen. Sichern Sie sich Ihren Wunschtermin!

DOKUMENTATIONSZENTRUM FLUCHT, VERTREIBUNG, VERSÖHNUNG

Mitten in Berlin, am Anhalter Bahnhof, befindet sich das Dokumentationszentrum Flucht, Vertreibung, Versöhnung – ein einzigartiger Lern- und Erinnerungsort zu Flucht, Vertreibung und Zwangsmigration in Geschichte und Gegenwart. Das 2021 eröffnete Dokumentationszentrum bietet eine ständige Ausstellung, thematische Sonderausstellungen, eine Bibliothek mit Zeitzeugenarchiv, einen Raum der Stille, Veranstaltungen sowie Führungen und Workshops. Der Eintritt ist frei.



HIGHLIGHT 2023/2024

DAS JAHRHUNDERT DER FLUCHT STÄNDIGE AUSSTELLUNG

Warum müssen Menschen fliehen oder werden vertrieben? Welche Erfahrungen machen sie auf ihren Wegen? Was bedeutet der Verlust der Heimat und wie kann ein Neuanfang gelingen? Die Ausstellung beleuchtet politisch, ethnisch und religiös begründete Zwangsmigrationen im 20. Jahrhundert in Europa und darüber hinaus.

ANGEBOTE FÜR GRUPPEN

FÜHRUNGEN

Gruppenführungen durch die Ausstellung und barrierefreie Angebote können individuell gebucht werden.
Information und Buchung: gruppen@f-v-v.de

SCHULKLASSEN

Schulklassen und außerschulischen Lerngruppen bieten wir vielfältige und multiperspektivische Vermittlungsformate, wie Führungen, Workshops und Fortbildungen sowie Lehrmaterialien zur Vor- und Nachbereitung.

KONTAKT

Dokumentationszentrum Flucht,
Vertreibung, Versöhnung
Stresemannstr. 90 | 10963 Berlin
Tel.: +49 30 206 2998-0
E-Mail: info@f-v-v.de
www.flucht-vertreibung-versoehnung.de

DOKUMENTATIONS
ZENTRUM

FLUCHT
VERTREIBUNG
VERSÖHNUNG

BRANDENBURGS KULTUR UND GESCHICHTE ERLEBEN



Die Brandenburgische Gesellschaft für Kultur und Geschichte gGmbH präsentiert und vermittelt mit dem Haus der Brandenburgisch-Preussischen Geschichte (HBPG) in Potsdam, den Themenjahren von Kulturland Brandenburg sowie der Plattform Kulturelle Bildung Brandenburg die vielfältige Kultur und Geschichte des Bundeslandes.

HIGHLIGHTS FÜR IHRE GRUPPEN

BRANDENBURG.AUSSTELLUNG IM HBPG POTSDAM (GANZJÄHRIG)

Über zehn Jahrhunderte brandenburgische Kulturgeschichte: Im Mittelpunkt der Ausstellung stehen Exponate und Erzählungen von und über Brandenburger:innen. Die Landesgeschichte wird so lebendig und multiperspektivisch in Szene gesetzt. Der Rundgang lädt ein, eigene Fragen, Interessen und Kommentare einzubringen. Sonderausstellungen zu zeitgenössischen Themen ergänzen die Brandenburg.Ausstellung.

BAUKULTUR LEBEN – **KULTURLAND BRANDENBURG 2023** (GANZJÄHRIG)

Kulturland Brandenburg lädt 2023 ein, die Baukultur in Brandenburg neu zu entdecken. Gemeinsam mit zahlreichen Partnerprojekten macht das Themenjahr an diversen Orten und einer Vielzahl an Veranstaltungen in Brandenburg auf das vielfältige Erbe, eine gelebte Umbaukultur und drängende Fragen des Klimaschutzes aufmerksam.

KONTAKT

Brandenburgische Gesellschaft für
Kultur und Geschichte gGmbH
Schloßstr. 12,
14467 Potsdam
presse@gesellschaft-kultur-geschichte.de
www.gesellschaft-kultur-geschichte.de

B BRANDENBURGISCHE GESELLSCHAFT
FÜR KULTUR UND GESCHICHTE



Himmelsscheibe von Nebra © IMG/Thomas Meyer

STAUNENSWERTES WELTERBE IN SACHSEN-ANHALT

Sachsen-Anhalt steht für modernes Denken seit der Bronzezeit und ist Heimat weltverändernder Ideen. Gäste erwartet eine seltene Dichte an UNESCO-Welterbe: Nur hier erleben sie archäologische Sensationsfunde wie die Himmelsscheibe von Nebra, die mittelalterliche Welterbestadt Quedlinburg, die „schönste Frau des Mittelalters“ im Naumburger Dom, die Geschichte Martin Luthers an Originalschauplätzen, die Pracht des Gartenreichs Dessau-Wörlitz und die Faszination des Bauhauses – alles auf kurzen Reisewegen.

Als „6 STAUNENSWERTE“ sind die UNESCO-Weltkulturerbestätten des Landes vereint. Im Jahr 2023 begehen zwei davon bedeutende Jubiläen. So wird im Naumburger Dom die Verleihung des Welterbestatus vor fünf Jahren gefeiert. Das Gartenreich Dessau-Wörlitz feiert gleich dreifach: 350 Jahre Oranienbaum mit neuer Dauerausstellung im Barockschloss, 250 Jahre Bestehen des Wörlitzer Schlosses und Baubeginn des Gotischen Hauses – alles begleitet von einem vielfältigen Rahmenprogramm. Kommen Sie staunen!

KONTAKT

IMG - Investitions- und Marketinggesellschaft Sachsen-Anhalt mbH
Am Alten Theater 6, 39104 Magdeburg
Tel. +49 391 5689946
www.welterbe-sachsen-anhalt.de
katharina.wohlgemuth@img-sachsen-anhalt.de



SACHSEN-ANHALT

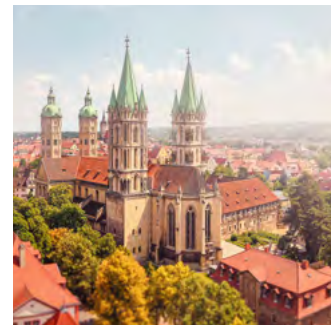


Gartenreichsommer © Kulturstiftung Dessau-Wörlitz/Bildarchiv Heinz Fraßdorf

HIGHLIGHTS 2023

SOMMER IM GARTENREICH JÄHRLICH VON MAI BIS SEPTEMBER

Von Mai bis September verwandelt sich das Gartenreich Dessau-Wörlitz zum Schauplatz für den „Gartenreichsommer“ mit vielen Veranstaltungen. Besonders beliebt: die Wörlitzer Seekonzerte mit genussreichen Gondelfahrten. Am zweiten Augustsamstag wird zum Geburtstag des Gründers, dem „Gartenreichtag“, eingeladen.



Naumburger Dom © Vereinigte Domstifter/F. Matte

NAUMBURGER DOM FEIERT JUBILÄUM

3. UND 4. JUNI 2023

Der Naumburger Dom steht 2023 im Zeichen des 5-jährigen Jubiläums der Erlangung des Welterbetitels. Gefeiert wird am 1. Juniwochenende mit einem Höhepunkt am 4. Juni, dem bundesweiten UNESCO-Welterbetag – mit Sonderführungen, Vorträgen, Mitmachaktionen und einem Kunsthandwerkermarkt im Domgarten.



Tatort 1522 - Das Escapepiel zur Lutherbibel © LutherMuseen/Uwe Schulze

KRIMI UM MARTIN LUTHER BIS 9. JULI 2023

Im Wittenberger Augusteum gehen Gäste beim Escapepiel „Tatort 1522“ auf Spurensuche, knacken Rätsel um die verschollene Lutherbibel mit dem berühmten Vers: „Im Anfang war das Wort“. Das mittelalterliche Wittenberg lässt sich hautnah auch bis zum 31. Oktober 2024 im Asisi-Panorama „Luther 1517“ erleben.

ANGEBOT FÜR GRUPPEN

BAUHAUS-FÜHRUNGEN

Bei Führungen durch das Bauhausgebäude in Dessau erleben Reisegruppen die einmalige Bauhauskultur und sehen historische Räume, die sonst nicht zugänglich sind. Anfragen unter besuch@bauhaus-dessau.de

WELTERBESTADT QUEDLINBURG

Entdecken Sie die 1.100 Jahre alte Fachwerkstadt! Bei einer Tour tauchen Gäste in das lebendige Welterbe und seine Geschichte(n) ein. Anfragen unter gruppenreisen@quedlinburg.de



Stadtsilhouette Greifswald (TMV/Gänsicke)

250 JAHRE CASPAR DAVID FRIEDRICH – VON GREIFSWALD IN DIE WELT

2024 feiert die Stadt Greifswald ihren weltberühmten Sohn Caspar David Friedrich. Vor 250 Jahren erblickte der Maler am 5. September 1774 in Greifswald das Licht der Welt. Obwohl er später nach Kopenhagen und Dresden zog, blieb Greifswald im Leben des Künstlers prägend und fest verankert. Immer wieder kehrte er an den Bodden zurück und ließ sich auf seinen Wanderungen von der hiesigen Natur inspirieren. Unter dem Motto „Von Greifswald in die Welt“ findet ein ganzjähriges,

facettenreiches Veranstaltungsangebot in der Geburtsstadt des Künstlers statt. In Greifswald finden Sie zahlreiche authentische Orte aus Friedrichs Leben und seinem Werk, sowie eine umfangreiche Sammlung ausdrucksstarker Originale – eine einzigartige Kombination. Neben den Highlights hält das Festjahr eine Vielzahl an Angeboten für jeden Geschmack bereit. Feiern Sie 2024 das große Jubiläum „Caspar David Friedrich – Von Greifswald in die Welt“ und entdecken Sie den Künstler und seine Inspirationsorte (neu).

KONTAKT

Jubiläumsbüro Caspar David
Friedrich 2024 Greifswald
Walther-Rathenau-Straße 11
17489 Greifswald
Tel. 03834 8536-2142
www.greifswald.de/cdf2024
caspardavid250@greifswald.de

250 **CASPAR**
JAHRE **DAVID**
FRIEDRICH
2024 in *Greifswald*

HIGHLIGHTS 2024

FESTSPIELE MV

Am 26. Juli 2024 wird die Auftragskomposition Christian Josts zu Ehren des Jubilars im Dom St. Nikolai uraufgeführt. Unter anderem mit dabei: Stargeiger Daniel Hope.



Daniel Hope (Nicolas Zovvi)

KLOSTERRUINE ELDENA

Friedrichs Lieblingsmotiv wird 2024 besonders betont. Highlight des bunten Rahmenprogramms rund um die Ruine wird ein Konzert am 31. August 2024 sein. Darüber hinaus lädt die Ruine stets zum Verweilen ein.



Klosterruine Eldena (Franziska Vopel)

EINE WOCHE MIT CASPAR DAVID FRIEDRICH

Die Festwoche Ende August lässt die Besucher*innen mit einem bunten Jahrmarkt in die Zeit des Künstlers abtauchen. Darüber hinaus wird das Geburtstagsfest am 05. September 2024 ein besonderes Highlight sein und einige Überraschungen parat haben.

DOM ROMANTISCH!

Unter diesem Motto werden in Friedrichs Taufkirche – dem Dom St. Nikolai – die Farbgebung des Mittelschiffs erneuert, die Kapellen der Seitenschiffe restauriert und der Ostchor erhält ein modernes farbiges Kirchenfenster.

ZEICHENSTUNDE UND GEBURTSTAGSGÄSTE

Zeitbox, Romantikparcours, Wanderwerkstatt – das Pommersche Landesmuseum bietet eine Vielzahl an innovativen Angeboten im Jubiläumsjahr. Von April bis August werden in der Sonderausstellung „Zeichenstunde“ erstmals in der Geschichte des Museums Friedrichs Zeichnungen aus dem eigenen Bestand geschlossen präsentiert. Und was wäre ein 250. Geburtstag ohne Gäste? An die Seite der sechs museumseigenen Friedrich-Gemälde treten über das Jahr ausgewählte, hochkarätige Gemälde des Jubilars.



Blick in den Dom (TMV/Tiemann)



Stadtschloss Weimar, Foto weimar GmbH, Luca Klingele

WEIMAR

Entführen Sie Ihre Gäste in die zauberhafte Kulturwelt von Weimar, der charmanten Residenzstadt. Von hier aus traten Ideen und Kunstwerke ihren Weg in die Welt an. Heute schwingen die großen Namen der Vergangenheit immer mit: Goethe und Schiller, Bach und Liszt, van de Velde und Gropius. Großzügige Parklandschaften, offene Plätze und kleine Gassen, die Dichterhäuser, Museen und Schlösser – europäische Kulturgeschichte auf engstem Raum

versammelt und von der UNESCO mit dem Welterbetitel ausgezeichnet. Dieses Jahr sind eine Vielzahl an kulturellen Höhepunkten geplant, die eine Auszeit in Weimar bereichern. Das Bauhaus steht 2023 besonders im Mittelpunkt: Vor 100 Jahren wurde die erste Bauhaus-Ausstellung eröffnet und mit ihr das Haus Am Horn errichtet. Zahlreiche Ausstellungen und Bauhaus-Festwochen im August feiern das Jubiläum.

KONTAKT

Tourist Information Weimar
www.weimar.de

Klassik Stiftung Weimar
www.klassik-stiftung.de

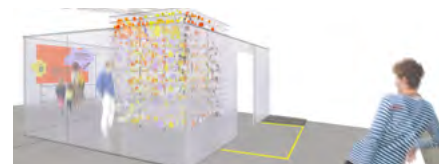


KLASSIK
STIFTUNG
WEIMAR

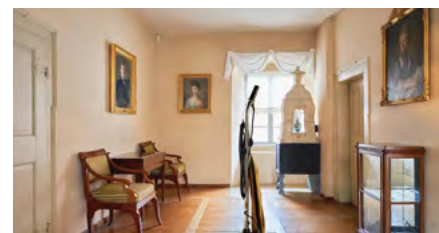
KULTURHÖHEPUNKTE 2023/2024

**WEGE NACH UTOPIA
WOHNEN ZWISCHEN
SEHNSUCHT UND KRISE**
BAUHAUS-MUSEUM WEIMAR
14.2023 BIS 29.1.2024

Wie kann zukünftig gutes Leben und Wohnen gelingen? „Wege nach Utopia“ stellt ausgewählten Bauhaus-Objekten aktuelle Fragen rund um das Wohnen in Krisenzeiten gegenüber – multimedial und interaktiv.



Intro „Wege nach Utopia“, Martin Maleschka
Wohnmaschine 4.0. © Studio AHA, Erfurt



Fremde Freunde, Montage Axel Völcker
© bpk Deutsches Historisches Museum

**FREMDE FREUNDE.
MODERNE ZU GAST IN
HISTORISCHEN HÄUSERN**
STIFTUNGSWEIT IN DEN
HÄUSERN DER WEIMARER
KLASSIK
14.2023 BIS 1.11.2023

Was wäre wenn ... das Leben in den Häusern der Weimarer Klassik einfach weitergegangen wäre? Der Parcours „Fremde Freunde. Moderne zu Gast“ schickt Design-Ikonen der Sammlung Ludwig auf Zeitreise und lässt museale Wohnfiktionen in neuem Licht erscheinen.

**NIETZSCHE PRIVAT –
EINE UNMÖGLICHE
AUSSTELLUNG**
MUSEUM NEUES WEIMAR
25.8.2023 BIS 15.1.2024

Erstmals zeigt die Klassik Stiftung Weimar die private Einrichtung der Geschwister Nietzsche. Inszeniert in Transportkisten spiegelt der ‚ortlose‘ Zustand der unrestaurierten Möbel ihre Geschichte: erst als Devotionalien verehrt, zu DDR-Zeiten verschlossen und schließlich im Depot nahezu vergessen.



Ohrensessel, Foto Alexander Burzik,
© Klassik Stiftung Weimar



Bauhaus-Museum Weimar © Klassik Stiftung Weimar

**BAUHAUS UND
NATIONALSOZIALISMUS**
BAUHAUS-MUSEUM WEIMAR,
MUSEUM NEUES WEIMAR,
SCHILLER-MUSEUM
2.5.2024 BIS 15.9.2024

Wie ‚gut‘ war die Moderne? Passend zum Themenjahr „Demokratie“ beleuchtet die Ausstellung „Bauhaus und Nationalsozialismus“ an drei Standorten das politische Wirken der berühmten Designschule und zeichnet dabei ein vielschichtigeres Bild der idealisierten Avantgarde des frühen 20. Jahrhunderts.



Herzogliches Museum und Schloss - Schatzkammer Thüringen, Foto: Marcus Glahn

UNIVERSUM FRIEDENSTEIN GOTHA

Auf einem Hügel über der Stadt erhebt sich Schloss Friedenstein in einem einzigartigen Ensemble der europäischen Residenz- kultur. Die imposante Schlossanlage mit außergewöhnlich prachtvoll ausgestatteten Wohn- und Repräsentationsräumen wurde nie zerstört und ist dadurch eines der am besten erhaltenen Baudenkmäler des Frühbarocks. Die herzogliche Kunst- kammer umfasst eine beeindruckende Universal- sammlung. Das Ekhof-Theater ist eines der ältesten Barocktheater der Welt mit noch existierender und funktionierender Bühnen-

maschinerie. Das BROMACKER *lab* berichtet von der weltweit einzigartigen Fossilfundstelle und 290 Mio. Jahre alten Funden. Highlights aus den 1640 gegründeten naturkundlichen Sammlungen zeigt die Dauerausstellung „Tiere im Turm“. Im Herzoglichen Museum finden Kunst- und Kulturinteressierte Ausstellungen mit euro- päischen und außereuropäischen Kunst- schätzen von der Antike bis in die Neuzeit. All dies umrahmen eine vielfältige englische Parkanlage und eine barocke Orangerie.

KONTAKT

Stiftung Schloss Friedenstein Gotha
Schlossplatz 1 | 99867 Gotha

Tel. (+49) 03621 8234 0
service@stiftung-friedenstein.de
www.stiftung-friedenstein.de



Stiftung
Schloss Friedenstein
Gotha

HIGHLIGHTS 2023

AUSSTELLUNG FREIMAUERER UND MYSTERIEN ÄGYPTENS IN GOTHA

23.04. – 15.10.2023

Geheime Bräuche, mysteriöse Symbole, geschlossene Gesellschaften - Geheim- bünde umgibt ein Schleier von Mythen. Die Ausstellung widmet sich der Frei- maurerei, dem Illuminatenorden und der Mysterienkultur des Alten Ägyptens in Gotha während der Regentschaft Ernsts II. von Sachsen-Gotha-Altenburg.



Ekhof-Festival Garten der Lüste 2007 - WiBeGo Olaf Ittershagen



Barockfest 2018 - Paul-Ruben Mundthal

EKHOF-FESTIVAL

18.06. – 17.09.2023

Jährlich im Sommer verzaubert das Ekhof- Theater Besuchende mit Schauspiel, Oper, Musiktheater, Konzerten und Lesungen. Die barocke Bühnenmaschinerie wird unsichtbar in Gang gesetzt, Kulissen wechseln bei offener Bühne und Musik umspielt diese authentische Illusion barocken Theaters.

BAROCKFEST

26.-27.08.2023

Im August verwandelt sich Schloss Frie- denstein in die farbenprächtige Residenz Herzog Friedrichs III. von Sachsen-Gotha- Altenburg. Besuchende erleben die illustre Welt des Barocks mit Hofstaat, Handwerkern und Künstlern in historischen Gewändern, Karussell, Kutschen, Kanonen und Kostümführungen.

ANGEBOT FÜR GRUPPEN

FÜHRUNGEN

Erleben Sie das Schloss Friedenstein und Herzogliche Museum bei einem Rundgang oder lassen Sie sich durch die Freimaurer Ausstellung führen.

SONDERFÜHRUNGEN

Leben am Hofe, Friedenstein in stürmischen Zeiten, Gothaer Musenhof, Herzogliche Kunst- kammer, Ekhof- Theater, Kasemattenführungen



LANDESMUSEUM HANNOVER. DAS WELTENMUSEUM

Unweit des Maschsees lädt das größte staatliche Museum Niedersachsens zu einer Weltenreise ein: ob Piranhas, Dinosaurier, Goldschätze und Moormumien oder Gemälde von Peter Paul Rubens und Paula Modersohn-Becker – im WeltenMuseum befindet sich alles unter einem Dach. Die NaturWelten verbinden lebendige Tiere mit beeindruckenden Präparaten, die MenschenWelten erzählen die fesselnde

Geschichte der Menschheit von der Evolution, über die Archäologie bis zur Ethnologie und die KunstWelten zeigen herausragende Stücke der Kunstgeschichte als Gemälde und Skulptur. Ein spannendes museumspädagogisches Programm macht den Besuch zu einem bleibenden Erlebnis. Ein Shop und Café mit einem malerischen Innenhof runden das Angebot ab.

KONTAKT

Landesmuseum Hannover
Willy-Brandt-Allee 5
30169 Hannover
Tel. +49 511 9807 686
landesmuseum-hannover.de
info@landesmuseum-hannover.de



HIGHLIGHTS 2023/24

NACH ITALIEN. EINE REISE IN DEN SÜDEN VERLÄNGERT BIS ZUM 27.8.2023

Sehnsuchtsort Italien! Lange bevor der Massentourismus das Reisen zur Normalität macht, pilgern Adelige, reiche Bürgerliche und viele Künstler gen Süden. Die Ausstellung führt in das malerische Italien der Vergangenheit, geprägt durch den Blick seiner Bewunderer.



Carlo Grubacs, Der Dogenpalast in Venedig, um 1860 © Landesmuseum Hannover

GLENN BROWN. THE REAL THING 24.2.2023 BIS 18.6.2023



Der britische Künstler Glenn Brown wirft einen frischen Blick auf die Sammlungen des Landesmuseums Hannover und des Sprengel Museums Hannover, ergänzt sie um eigene Arbeiten und regt eine Diskussion über das Verhältnis von historischer und zeitgenössischer Kunst an.

Glenn Brown, Bring on the Headless Horses, 2020, oil and acrylic on panel, in artist's frame, 205 x 146 x 5,2 cm; © Glenn Brown, Courtesy the artist and Galerie Max Hetzler Berlin | Paris | London

TEMPO. TEMPO! TEMPO? EINE GESCHICHTE DER GESCHWINDIGKEIT 9.6.2023 BIS 4.2.2024

Höher, schneller, weiter: Seit jeher strebt der Mensch danach, die Grenzen der Geschwindigkeit zu überwinden. Archäologische Funde und ethnologische Objekte belegen den menschlichen Einfallsreichtum, aber auch Kunst und Naturkunde halten spannende Beispiele bereit.



Galapagos-Riesenschildkröte (Aldabrachelys gigantea) © Landesmuseum Hannover

ANGEBOTE FÜR GRUPPEN

SONDERFÜHRUNGEN

Zu den Ausstellungen sind Übersichtsführungen und verschiedene thematische Rundgänge buchbar. Anfragen unter info@landesmuseum-hannover.de.

MEDIAGUIDE

Gemeinsam erleben und doch selbst gestalten: der MediaGuide vermittelt ausgewählte Inhalte während des individuellen Rundgangs durch die Ausstellungen.

DEUTSCHE MÄRCHENSTRASSE

EINE SAGENHAFTE KULTURREISEROUTE

Weltberühmt sind die Brüder Grimm. Die Deutsche Märchenstraße führt zu ihren Lebensstationen von Hanau über Steinau, Marburg und Kassel bis Göttingen und darüber hinaus entlang der Weser bis zu den Bremer Stadtmusikanten. Mehr als sechzig Orte laden dazu ein, bei Führungen und Festivals, auf Burgen und Schlössern, in Märchenhäuser und Museen die Welt der Märchen, Sagen und Legenden zu entdecken.



Brüder Grimm Festspiele © Hendrik Nix

GrimmsMärchenReich © Studio Blofield



KONTAKT

Deutsche Märchenstraße
Tel. 0561/92947910
info@deutsche-maerchenstrasse.de
www.deutsche-maerchenstrasse.de



AKTUELLE TIPPS:

HANAU

12.05.-30.07. 2023

Brüder Grimm Festspiele

www.festspiele.hanau.de

GrimmsMärchenReich im Schloss Philippsruh

Interaktive und multimediale Abenteuerreise durch 7 Märchenwelten

www.museen-hanau.de

STEINAU

Museum Brüder Grimm Haus-Steinau

Authentische Wohnstätte der Brüder Grimm

www.brueder-grimm-haus.de

KASSEL

Ausstellungshaus GRIMMWELT Kassel

Auf den Spuren der Märchensammler und Sprachforscher

www.grimmwelt.de

10 Jahre UNESCO-Weltkulturerbe

Bergpark Wilhelmshöhe 2023

Bergparkleuchten, Ende September:

Internationales Lichtkunstfestival

mit Magie, Lichtzauber und beleuchteten Wasserspielen

www.bergparkleuchten.de

HAMELN

Museum Hameln

Die wohl größte Rattenfänger-Sammlung mit mechanischem Rattenfänger-Theater

www.museumhameln.de



Blick auf Schloss Wilhelmshöhe, Foto: Arno Hensmanns

HESSEN KASSEL HERITAGE

Hessen Kassel Heritage (ehemals Museumslandschaft Hessen Kassel) ist ein einzigartiges Ensemble aus Parks, Schlössern und Museen inklusive dem UNESCO-Welterbe Bergpark Wilhelmshöhe. Durch landgräfliche und kurfürstliche Sammelleidenschaft

kamen hier über Jahrhunderte hinweg mannigfaltige und bedeutende Kunstschätze zusammen. Entdecken Sie Neues, bewundern Sie Originale oder treffen Sie auf Bekanntes und genießen Sie die Vielfalt dieser einzigartigen Kulturlandschaft!

KONTAKT

Hessen Kassel Heritage
Schloss Wilhelmshöhe
34121 Kassel
Tel. +49 (0) 561 316 80 - 123
www.museum-kassel.de
info@museum-kassel.de

HESSEN
KASSEL
HERITAGE

HIGHLIGHT 2023

10 JAHRE UNESCO- WELTERBE BERGPARK WILHELMSHÖHE

Seit mittlerweile zehn Jahren gehört der Bergpark Wilhelmshöhe mit dem Herkules und den Wasserspielen zum universellen Welterbe der Menschheit. Im Bergpark Wilhelmshöhe gibt es neben Naturgenuss ein vielfältiges Kulturangebot zu entdecken, darunter der Herkules, die Löwenburg und das Schloss Wilhelmshöhe – mit der Gemäldegalerie Alte Meister und der Antikensammlung.

Tipp: Ausstellung »Bergpark Reloaded«, 21.05.- 17.09.2023 im Schloss Wilhelmshöhe

Verbinden Sie den Besuch des Bergparks im Jubiläumsjahr 2023 mit der Ausstellung »Bergpark Reloaded«. Erhalten Sie einen virtuellen Einblick in die ursprünglichen Pläne, die Landgraf Carl mit dem Bergpark Wilhelmshöhe und den Wasserspielen verfolgte.

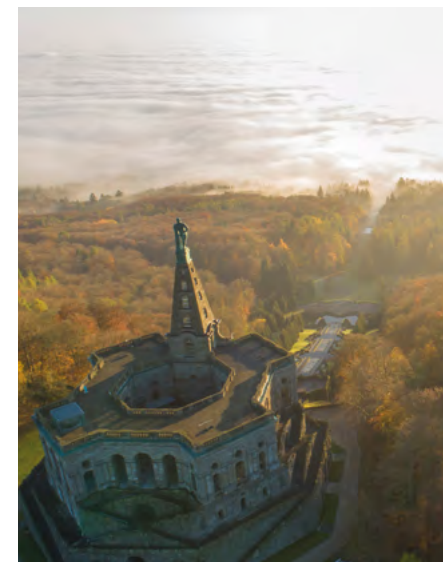
HIGHLIGHT 2024

50 JAHRE GEMÄLDE- GALERIE ALTE MEISTER UND ANTIKENSAMMLUNG IM SCHLOSS WILHELMSHÖHE

ANGEBOTE FÜR GRUPPEN

FÜHRUNGEN

Unsere Führungen vermitteln Ihnen einen Überblick über die einzigartige Verbindung von Kunstschätzen in den Museen und Schlössern mit den Naturschönheiten in den Parks. Anfragen unter besucherdienst@museum-kassel.de



Herkules-Monument von oben, Foto: Andreas Fischer



Gemäldegalerie Alte Meister

BESUCH

Besuchen Sie mit dem Tagesticket Wilhelmshöhe das Schloss Wilhelmshöhe mit der Gemäldegalerie Alte Meister, die Löwenburg und den Herkules.

GRIMMWELT KASSEL



© GRIMMWELT Kassel, Foto Jan Bitter

Hier kommen die Brüder Grimm in der Jetztzeit an: künstlerisch, medial und interaktiv vermittelt. Erfahren Sie mehr über das Leben und Werk der Märchensammler und Sprachforscher. Besonderer Höhepunkt sind die Handexemplare der »Kinder- und Hausmärchen« von 1812/1815 – ein UNESCO-Weltdokumentenerbe.

HIGHLIGHTS 2023

»unMÖGLICH? DIE MAGIE DER WÜNSCHE«

24.11.2022 – 11.06.2023

In der Sonderausstellung begegnen Sie interaktiv der Welt der Wünsche und Verwünschungen. Gegliedert in drei Kapitel »Wunsch | Magie | Utopie« wird in der Ausstellung die Bedeutung des Wünschens im Alltag, den Märchen und der zeitgenössischen Kunst untersucht.



unMÖGLICH Wunschbrunnen
© GRIMMWELT Kassel, Foto Sascha Mannel

ANGEBOT FÜR GRUPPEN

DIE GRIMMWELT VON A-Z

Überblicksführung durch die Dauerausstellung: Begegnen Sie dem Wolf in Rotkäppchens Hütte, bewundern Sie die Originale der »Kinder- und Hausmärchen« und erfahren Sie mehr zum »Deutschen Wörterbuch«.

»AUS DEM NÄHKÄSTCHEN GEPLAUDERT!«

Von der Schulzeit in Kassel, über ihre Studienzeit, das familiäre Zusammenleben bis hin zu ihrer Arbeit als Professoren erfahren Sie Unterhaltsames und Privates aus dem Leben der Brüder Grimm.

KONTAKT

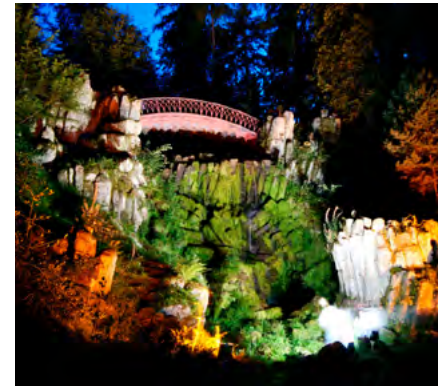
GRIMMWELT Kassel gGmbH
Weinbergstraße 21
34117 Kassel
Tel. +49 561 598619-0
www.grimmwelt.de
kassel@grimmwelt.de

GRIMM | | | | | | | | | |
WELT | | | | | | | | | |
KASSEL | | | | | | | | | |

KASSEL MARKETING



Aquädukt © Kassel Marketing GmbH Mario Zgoll



Teufelsbrücke © Kassel Marketing GmbH Mario Zgoll

EINDRUCKSVOLLES SPEKTAKEL IN NEUEM GLANZ: DIE BELEUCHTETEN WASSERSPIELE

Erleben Sie am 2. und 3. Juni 2023 die magischen Beleuchteten Wasserspiele im UNESCO-Welterbe Bergpark Wilhelmshöhe in einer Neuinszenierung. In diesen romantischen Nächten fließt das Wasser über die illuminierten Stationen Kaskaden, Teufelsbrücke, Aquädukt und Jussowtempel, bevor es schließlich mit der über 50 Meter hohen Großen Fontäne zu einem fulminanten Abschluss kommt. Am letzten Septemberwochenende erwartet Sie hier außerdem die Premiere des BergparkLeuchtens: Zum ersten Mal verwandelt sich das UNESCO-Welterbe dann in eine zauberhaft illuminierte Traumlandschaft mit internationalen Lichtprojektionen.

ANGEBOT FÜR GRUPPEN

SONDERFÜHRUNGEN

Unsere Gruppenführungen bieten Ihnen nicht nur einen Überblick sondern auch zahlreiche Detailinformationen zu den Kunstschätzen innerhalb der zahlreichen Museen sowie im Außenraum der documenta-Stadt Kassel.

Ihre Ansprechpartnerin für individuelle Angebote ist: Katharina Wildermuth
Tourismusmarketing | Zielgruppen- und Produktmanagement Vertrieb

KONTAKT

Kassel Marketing GmbH
Obere Königsstraße 15
34117 Kassel
Tel. +49 (0) 561 7077-137
www.kassel.de
booking@kassel-marketing.de

Kassel Marketing



Landschaftspark Duisburg-Nord ©Julian Röder

RUHRTRIENNALE FESTIVAL DER KÜNSTE

IN DER METROPOLE RUHR

Dort, wo früher Menschen inmitten dröhnender Maschinen für ihren Lebensunterhalt schwitzten, findet heute eines der größten und ambitioniertesten Kunstfestivals Deutschlands statt: Die Ruhrtriennale, das Festival der Künste. Von Mitte August bis Ende September treten jährlich zeitgenössi-

sche, internationale Künstler:innen in einen inspirierenden Dialog zwischen Musiktheater, Schauspiel, Tanz, Performance und Literatur. Die monumentale Industriearchitektur der Metropole Ruhr verwandelt sich dann in eine spektakuläre Bühne.

KONTAKT

Kultur Ruhr GmbH
Ruhrtriennale
Gerard-Mortier-Platz 1
44793 Bochum
www.ruhrtriennale.de

RUHRTRIENNALE
FESTIVAL DER KÜNSTE _____ 2023



Ich geh unter lauter Schatt'n,
Ruhrtriennale 2022 ©Volker Beushausen



Barbara Frey, Intendantin der Ruhrtriennale 2021-2023
©Daniel Sadrowski



Pappelwaldkantine vor der Jahrhunderthalle
Bochum, Ruhrtriennale 2022 ©Daniel Sadrowski

10. AUGUST –
23. SEPTEMBER 2023
**IN DEN STÄDTEN DER
METROPOLE RUHR**

Unter der künstlerischen Leitung der gefeierten Schweizer Regisseurin Barbara Frey, die sich in diesem Jahr turnusgemäß verabschiedet, findet die Ruhrtriennale 2023 zwischen dem 10. August und dem 23. September in den Städten Bochum, Dortmund, Duisburg und Essen statt. Riesige Hallen, Kokereien und Maschinenhäuser des Bergbaus und der Stahlindustrie verwandeln sich in beeindruckende Bühnen und machen die Ruhrtriennale zu einem weltweit einzigartigen Festival.

„All diese Industriestandorte sind ein bisschen wie gigantische Persönlichkeiten. Andererseits offenbaren sie in ihrer Trost- und Wurzellosigkeit eine unergründliche Sensibilität und Verletzlichkeit“, so Barbara Frey über die besonderen Spielorte des Festivals. Hier kann man nach verborgenen Schätzen graben und dem Wesen des Menschen nachspüren.

Tickets & Information

Das komplette Programm und Tickets für die Ruhrtriennale 2023 sowie Informationen zu Anfahrt und Übernachtungsmöglichkeiten erhalten Sie ab dem 27. April 2023 online unter www.ruhrtriennale.de.

ANGEBOTE FÜR GRUPPEN

Sie haben Interesse an einer Gruppenreise zur Ruhrtriennale? Profitieren Sie von unseren besonderen Konditionen für Gruppen! Alle Informationen zum Programm, Rabatten und Buchungsmöglichkeiten erhalten Sie bei Ihrem Ansprechpartner.

Ihr Ansprechpartner:

Daniel Eißing
Tel: +49 (0) 234 97 48 33 76
d.eissing@ruhrtriennale.de

UNESCO-WELTERBE ZOLLVEREIN



© Stiftung Zollverein / Jochen Tack

Wahrzeichen des Ruhrgebiets, Denkmal und symbolischer Ort des Wandels: Das UNESCO-Welterbe Zollverein in Essen gilt als „schönste Zeche“ der Welt und schreibt eine besondere Geschichte vom Steinkohlebergbau der Superlative zu einem attraktiven Standort für Kultur und Freizeit, Bildung und Wirtschaft, Kunst und Natur.

HIGHLIGHTS UND ANGEBOTE 2023/2024

lit.RUHR AUF ZOLLVEREIN 17.10. BIS 22.10.2023

Sie ist das internationale Literaturfestival im Ruhrgebiet und macht das geschriebene Wort lebendig: die lit.RUHR. Zum siebten Mal öffnet sie ihre Pforten für Literaturbegeisterte und jene, die es noch werden wollen. Zu Gast werden sowohl renommierte Größen als auch Nachwuchsautorinnen und -autoren sein.

FÜHRUNGEN

Vom Dach der Kohlenwäsche blicken oder die Zeche mit den Augen eines ehemaligen Steigers sehen? Zollverein bietet vielseitige Gruppenführungen an. Anfragen: besucherdienst@zollverein.de

VIRTUELLE VERMITTLUNG

Zollverein virtuell erleben, einen besonderen Eindruck von der ehemaligen Welt „unter Tage“ gewinnen und anschaulich dem „Weg der Kohle“ folgen. *Angebot ab 2024*



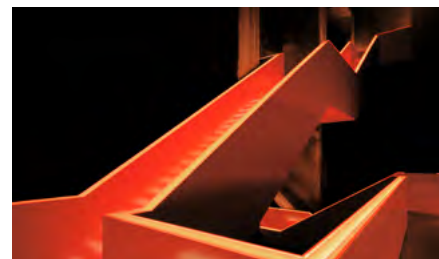
© Stiftung Zollverein / Jochen Tack

KONTAKT

Stiftung Zollverein
Bullmannau 11
45327 Essen
Tel. 0201 246810
www.zollverein.de | info@zollverein.de



RUHR MUSEUM



© Ruhr Museum, Foto Brigida González

Ein orange-glühendes Treppenhaus und 6.000 Exponate in einer spektakulären Industriekulisse: Die Dauerausstellung zeigt die faszinierende Geschichte einer der größten Industrieregionen der Welt: von der Entstehung der Kohle vor über 300 Millionen Jahren bis zum Strukturwandel zur Metropole Ruhr.

HIGHLIGHTS 2023/2024



© Fotoarchiv Ruhr Museum, Foto: Ludwig Windstosser

MYTHOS UND MODERNE. FUSSBALL IM RUHRGEBIET 8.5.2023 BIS 13.2.2024

Willkommen im „Land der 1.000 Derbys“: Keine andere Region in Deutschland wird so mit dem Fußball verbunden wie das Revier. Gemeinsam zeigen das Deutsche Fußballmuseum und das Ruhr Museum in einmaliger Industriekulisse die erste Fotografie-Ausstellung zum gesamten Ruhrgebietsfußball.
www.ruhrmuseum.de/fussball

KONTAKT

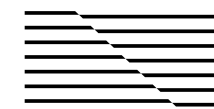
Ruhr Museum
Gelsenkirchener Str. 181
D-45309 Essen
Tel. +49(0)201 24681 444
www.ruhrmuseum.de
besucherdienst@ruhrmuseum.de



© Ruhr Museum, Foto: Christoph Sebastian

DAS SCHAUDEPOT DES RUHR MUSEUMS NUR IM RAHMEN EINER FÜHRUNG

Die Schatzkammer des Ruhrgebiets: Werfen Sie mit unseren Führungen einen Blick hinter die Kulissen des Regionalmuseums in der beeindruckenden Salzfabrik. Entdecken Sie die Schlüsselobjekte der drei großen Sammlungen zur Geologie, Archäologie und Geschichte und deren Sammlungsgeschichte.
www.ruhrmuseum.de/schaudepot



Ruhr Museum



Haus Esters, Ludwig Mies van der Rohe, Foto: Dirk Rose / Kunstmuseen Krefeld

KUNSTMUSEEN KREFELD

Mitmachen bei und sich anregen lassen von Kunst, Architektur und Design, das zeichnet die Kunstmuseen Krefeld aus. Ein experimentierfreudiges, epochen- und spartenübergreifendes Programm, eine vielfältige Sammlung sowie die drei Spielstätten – Kaiser Wilhelm Museum, Haus Lange, Haus Esters – schaffen eine aktive und einmalige kulturelle Atmosphäre. Die Villen von Ludwig Mies van der Rohe begeistern

durch ihre Bauhaus-Architektur. Im Kaiser Wilhelm Museum beeindruckt die Rauminstallationen von Joseph Beuys und Johan Thorn Prikker. In der Sammlung lassen sich Werke von Künstler*innen wie Max Ernst, Erich Heckel, Wassily Kandinsky, Yves Klein, Claude Monet, Sigmar Polke, Kiki Smith, Rosemarie Trockel oder Andy Warhol entdecken. Die Sammlung wird in immer wieder neuen Zusammenhängen präsentiert.

KONTAKT

Kunstmuseen Krefeld
Kaiser Wilhelm Museum
Joseph-Beuys-Platz 1 | 47798 Krefeld
Haus Lange Haus Esters
Wilhelmshofallee 91-97 | 47800 Krefeld
+49 (0) 2151 975580
kunstmuseen@krefeld.de
www.kunstmuseenkrefeld.de



HIGHLIGHTS 2023/24

SARAH MORRIS – ALL SYSTEMS FAIL 15.10.2023 – 10.03.2024

Sarah Morris (*1967) erkundet in den Häusern Lange und Esters, gebaut von Mies van der Rohe 1927-1930, Verbindungslinien zwischen Abstraktion, Architektur, Moderne, Kunst und Design. Im Kaiser Wilhelm Museum ist zudem eine neue Installation der britisch-amerikanischen Künstlerin zu sehen.



Sarah Morris, Angel (Origami) © Sarah Morris

DIE SAMMLUNG DER ANGEWANDTEN KUNST VON KARL ERNST OSTHAUS UM 1910 24.11.2023 – 21.04.2024

Bedeutende moderne Künstler*innen wie Henry van de Velde, Peter Behrens und Walter Gropius prägen das Gesicht einer der ersten zeitgenössischen Design-Sammlungen, die sich seit 1923 in Krefeld befindet. In einer großen Ausstellung wird sie im Spiegel der aufblühenden Konsumkultur vorgestellt.



Hans Rudi Erdt, Elegante Welt, um 1912

SAMMLUNG IN BEWEGUNG KAISER WILHELM MUSEUM

Vom späten Mittelalter über Jugendstil bis ZERO, von Claude Monet bis Gerhard Richter – die Sammlung der Kunstmuseen Krefeld umfasst heute über 20.000 Werke aller Gattungen. Design trifft auf Kunst, Vergangenheit auf Gegenwart, Klassiker auf Neuentdeckungen.



Kaiser Wilhelm Museum, Foto: Kunstmuseen Krefeld

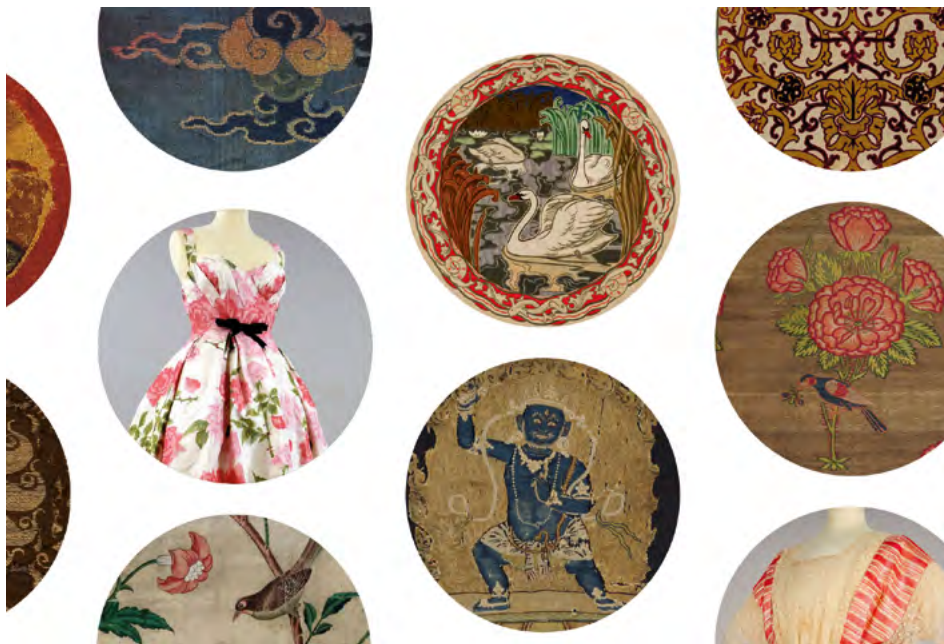
VERMITTLUNG UND BILDUNG

KUNSTVERMITTLUNG

Ein großes Angebot an Führungen, Workshops, Veranstaltungen für Kinder, Jugendliche und Erwachsene machen die Kunstmuseen Krefeld als Lern- und Erlebnisorte erfahrbar: servicekunstmuseen@krefeld.de

ARCHITEKTURFÜHRUNG

Erleben Sie die Bauhaus-Villen von Ludwig Mies van der Rohe in einer professionellen Architekturführung oder mit einem Online-Architekturguide: www.kunstmuseenkrefeld.de/de/Education



© DTM Krefeld

UNSER SCHATZ IM HERZEN VON LINN

DAS DEUTSCHE TEXTILMUSEUM

Gelegen inmitten der schönen Altstadt des Krefelder Ortsteils Linn besitzt das Deutsche Textilmuseum Krefeld eine der international bedeutendsten Sammlungen an historischen Textilien und Bekleidung. Der Bestand umfasst heute etwa 30.000 Objekte aus allen Teilen der Welt und aus allen Epochen bis zur Gegenwart.

Unsere Sammlung umfasst

- Spätantike und frühislamische Textilien aus Ägypten
- Seidengewebe von der Antike bis zur Neuzeit auch aus Krefeld
- Jugendstilstoffe
- Türkische und persische Seiden
- Afrikanische, Indonesische, Chinesische und Japanische Textilien
- Textilien aus dem alten Peru ab dem 5. Jhd. v. Chr.
- Mode des 18.–21. Jahrhunderts.

KONTAKT

Deutsches Textilmuseum Krefeld
 Andreasmarkt 8
 47809 Krefeld (Linn)
 Tel.: +49 2151 / 94 69 450
 Email: textilmuseum@krefeld.de
 Internet: www.deutschestextilmuseum.de



Deutsches Textilmuseum
Krefeld

650 1373—2023
KREFELD

HIGHLIGHTS 2023/24

PERU – EIN KATZENSPRUNG. DIE SAMMLUNG PRÄKOLUMBISCHER TEXTILLEN

21.08.2022 BIS 23.04.2023

Die Präsentation peruanischer Textilien im Deutschen Textilmuseum Krefeld überwältigt durch ihre Vielfalt und Komplexität der verwendeten Techniken und Musterungen. Leuchtende Farben sowie die figurativen und abstrakten Darstellungen fesseln auch heute das Publikum.



© DTM Krefeld



© DTM Krefeld

FIBER ART ASIA – EUROPE V

04.06.2023 BIS 03.09.2023

Die internationale Wanderausstellung ist eine Fortführung der vier vorherigen Asia-Europe-Ausstellungen, die ebenfalls im Deutschen Textilmuseum Krefeld gezeigt wurden. In der nun fünften Schau präsentieren 36 Künstlerinnen und Künstler ihre überraschenden Kreationen aus unterschiedlichsten Materialien.

PRESTIGESACHE – BÜRGERLICHER KLEIDERLUXUS IM 18. JAHRHUNDERT

AB 05.11.2023

Ausstellung zur 650-Jahrfeier Krefelds im Forschungsverbund mit der Heinrich-Heine-Universität Düsseldorf, der Hochschule Fresenius Berlin, dem Deutschen Textilmuseum Krefeld, dem Museum Burg Linn und dem Hetjens – Deutsches Keramikmuseum Düsseldorf, gefördert vom Bundesministerium für Bildung und Forschung (BMBF).



© DTM Krefeld

ANGEBOTE FÜR GRUPPEN

Alle Führungen und Veranstaltungen finden Sie auf unserer Homepage. Schreiben Sie uns bei Interesse gerne unter dem

Kontaktformular unserer Homepage oder: textilmuseum@krefeld.de



MUSEUM BURG LINN

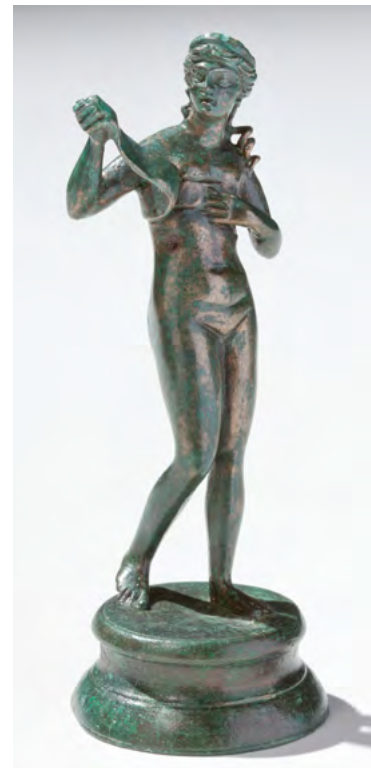
Das Museum Burg Linn in Krefeld bietet eine Zeitreise durch die letzten 8000 Jahre Menschheitsgeschichte am Niederrhein. Angefangen bei den Mamut-Jägern der Eiszeit über die Römer und Ritter hin zu Bürgertum und Adel der Neuzeit kann hier Historie erlebt werden. Zu den Highlights gehört dabei das Fürstengrab des Franken Arpvar mit seinen gold- und edelsteinbesetzten Waffen, die Funde aus Deutschlands größtem römischen Gräberfeld und das UNESCO-Welterbe Niedergermanischer Limes. Die drei Häuser des Museums Burg Linn

formen dabei die ideale Kulisse: Archäologisches Museum, mittelalterliche Burg und barockes Jagdschloss. Eingebettet in eine weitläufige Parklandschaft und mit der historischen Altstadt von Krefeld-Linn vor den Toren bietet das Museum ein attraktives Rundumprogramm für Tagesausflüge oder Wochenendtrips. Krefeld-Linn ist dabei ausgezeichnet angebunden an den ÖPNV sowie das Rad- und Wanderwegenetz. Gastronomische Angebote sowie Hotels finden sich ebenfalls in direkter Nähe.

KONTAKT

Museum Burg Linn
Rheinbabenstraße 85
D-47809 Krefeld
Tel.: +49 (0)2151-155390
E-Mail: burglinn@krefeld.de
www.museumburglinn.de

MUSEUM BURG LINN  KREFELD





Wundertal / Sonnborner Straße. Milan Nowoitsnik Kampfer und Ensemble
© Martin Argyroglio

WUPPERTAL – KULTURSTADT IN BEWEGUNG

Wuppertal bietet eine äußerst vielfältige Szene für Kunst und Kultur. Weltbekannte Künstler:innen wie die Dichterin Else Lasker-Schüler, der Dirigent Günter Wand, die Choreografin Pina Bausch, der Maler Hans von Marées oder die Freejazz-Legende Peter Kowald waren in Wuppertal zu Hause. Bürgerschaftliches Engagement hat hier eine große Tradition und führte zur Gründung des Von der Heydt-Museums, der Historischen Stadthalle und des Skulpturenparks Waldfrieden. Die Leuchttürme der Wuppertaler Kultur besitzen überregionale Strahlkraft und setzen spannende Impulse: das Tanztheater Wuppertal Pina Bausch und das Pina Bausch

Zentrum, das Von der Heydt-Museum, der Skulpturenpark Waldfrieden, die Historische Stadthalle, die Wuppertaler Bühnen und das Sinfonieorchester sowie das Visiodrom. Ein Besuch in Wuppertal ermöglicht vielfältigen Kulturgenuss auf höchstem Niveau. Eine Ein- oder Mehrtagesfahrt lässt sich auch gut mit dem Besuch des Grünen Zoos und einer Fahrt mit der weltberühmten Schwebebahn verbinden. Für Touristen, egal ob Individual- oder Gruppenreisende, gibt es eine breitaufgestellte Hotelszene. Jede der auch architektonisch interessanten Locations bietet ein gastronomisches Angebot, das sich auch für Gruppen buchen lässt.

KONTAKT

Kulturpartner Wuppertal
www.kulturpartner-wuppertal.de
info@kulturpartner-wuppertal.de

KUNST
WUPPERTAL
MUSIK
TANZ

TANZTHEATER WUPPERTAL PINA BAUSCH

Neben historischen Stücken von Pina Bausch und Neukreationen von Boris Charmatz, neuer Intendant des Tanztheater Wuppertal Pina Bausch, präsentiert das weltbekannte Ensemble choreografische Happenings im öffentlichen Raum sowie partizipative Projekte für und mit Publikum.
www.pina-bausch.de

VON DER HEYDT-MUSEUM

Pablo Picasso und Max Beckmann sind Schlüsselfiguren der Moderne. Ihnen ist eine große Ausstellung gewidmet, mit der das Von der Heydt-Museum offizieller Partner des internationalen Projekts „Celebration Picasso 1973 – 2023“ ist, das an den 50. Todestag des Künstlers erinnert.
www.von-der-heydt-museum.de

HISTORISCHE STADTHALLE WUPPERTAL

Hochkarätige Konzerte, Musical und Comedy schaffen unvergessliche Live-Erlebnisse im einzigartigen Ambiente der Historischen Stadthalle Wuppertal. Igor Levit beim Klavier-Festival Ruhr, Max Raabe & Palast Orchester oder Paul Panzer tragen zu einem facettenreichen Veranstaltungsprogramm im Jahr 2023 bei.
www.stadthalle.de

VISIODROM

Das Visiodrom präsentiert in wechselnden und Ausstellungen Themen der Hochkultur als immersive Projektionsshow. Bis zum Sommer 2023 bietet „Monet – Rebell und Genie“ einen neuen Blick auf den alten Meister des Impressionismus.
www.visiodrom.de

PINA BAUSCH ZENTRUM

An der wichtigsten Wirkungsstätte der weltberühmten Choreografin, dem denkmalgeschützten Schauspielhaus, entsteht ein Zukunftslabor – für Tanz und Performance, für internationale Produktion und Partizipation, für das Tanztheater und die Pina Bausch Foundation. Choreografie, Nachhaltigkeit und Teilhabe sind zentrale Themen der Vorbereitung 2023/24.
www.pinabauschzentrum.de

SKULPTURENPARK WALDFRIEDEN

„Figur!“ (18.03. – 24.08.2023) zeigt Hauptwerke der Skulpturensammlung des Von der Heydt-Museums, unter anderen von Auguste Rodin, Edgar Degas, Hans Arp und Alberto Giacometti. Ab Oktober bis Februar 2023 taucht der Lichtkünstler Mischa Kuball Park und Ausstellungshallen in pulsierendes Licht – „lightpoesis“ pur.
www.skulpturenpark-waldfrieden.de

WUPPERTALER BÜHNEN UND SINFONIEORCHESTER

Oper, Schauspiel und Sinfonieorchester Wuppertal kreieren 2023/24 ein vielfältiges Kulturangebot: Rebekah Rota setzt in ihrer Auftaktspielzeit als Opernintendantin zukunftsweisende Akzente, das Schauspiel steht mit dem deutschlandweit einmaligen Inklusiven Schauspielstudio auf der Bühne und Generalmusikdirektor Patrick Hahn begeistert mit innovativen Konzertprogrammen.
www.wuppertaler-buehnen.de



K20 Kunstsammlung Nordrhein-Westfalen, Düsseldorf; Foto: Sebastian Drüen

K20

KUNSTSAMMLUNG NORDRHEIN-WESTFALEN, DÜSSELDORF

Im K20 am Grabbeplatz werden die prägenden künstlerischen Strömungen des 20. Jahrhunderts gezeigt. Neben der Werkgruppe von Paul Klee bilden Gemälde des deutschen Expressionismus, des Kubismus und des Surrealismus die Schwerpunkte der Sammlung. Die Zeit nach dem Zweiten Weltkrieg ist mit dem Abstrakten Expressionismus, der Pop Art und dem Minimalismus vertreten. Darüber hinaus gibt es bedeutende Konvolute von Joseph Beuys

und Gerhard Richter sowie Schlüsselwerke von Imi Knoebel, Blinky Palermo und Isa Genzken. Zu den Meisterwerken der westlichen Avantgarden gehören im K20 ausgewählte Arbeiten von Künstlerinnen wie etwa von Maria Helena Vieira da Silva und Carmen Herrera. Im derzeitigen Sammlungsrundgang stehen in einigen Räumen Werke der zeitgenössischen Kunst im Dialog mit der Klassischen Moderne und Werken nicht-westlicher Bewegungen.

KONTAKT

K20
Grabbeplatz 5
40213 Düsseldorf
Tel +49 (0)211 8381-204
service@kunstsammlung.de
kunstsammlung.de

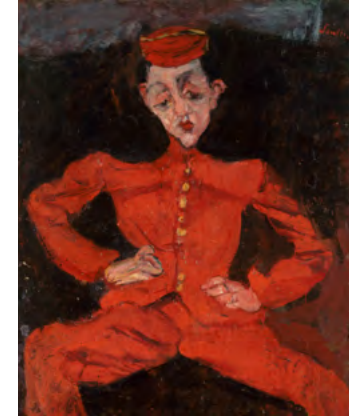
**Kunstsammlung
Nordrhein-Westfalen**

HIGHLIGHTS 2023/24

CHAÏM SOUTINE

2.9.2023–14.1.2024

Die Kunstsammlung widmet sich dem großartigen Werk Chaïm Soutines (1893 – 1943). Dessen Gemälde sind Farbexplosionen, schön und drastisch zugleich. Er malt Pagen, Köche, Messdiener; Menschen, die wie er auf der untersten Stufe der Gesellschaft stehen. Mit ihnen, wie mit den Gemälden von wankenden Landschaften und geschlachteten Tiere, erfasst er das zerrissene Lebensgefühl einer ganzen Epoche. Chaïm Soutine wuchs in Weißrussland auf, 1913 zog er nach Paris. Obwohl die Metropole seine Ersatzheimat wurde, blieb er zeitlebens ein Außenseiter, der die Sprache schlecht beherrschte und dem gesellschaftliche Umgangsformen fremd blieben. Übergeordnetes Thema der Ausstellung ist die Emigration und die dauerhafte Entwurzelung des Menschen als Folge.



Chaïm Soutine, Le groom (Der Page), 1925, Öl auf Leinwand, 98 x 80,5 cm, Centre Pompidou, Paris, Musée national d'art moderne. Bildnachweis: bpk | CNAC-MNAM | Philippe Migeat



Hilma af Klint, Gruppe IV, The Ten Largest, Nr. 7, Erwachsenenalter, 1907; mit freundlicher Genehmigung der Hilma af Klint Foundation. Foto: The Moderna Museet, Stockholm, Schweden

HILMA AF KLINT UND WASSILY KANDINSKY TRÄUME VON DER ZUKUNFT

16.3.–11.8.2024

Zwei große Namen gelten als Leitsterne der westlichen Abstraktion: Auf der einen Seite Wassily Kandinsky (1866-1944), der russische Maler, Mitbegründer des „Blauen Reiters“ in München und Lehrer am Bauhaus in Weimar und Dessau. Zum anderen Hilma af Klint (1862-1944), die schwedische Künstlerin, deren visionäres Werk erst kürzlich wiederentdeckt wurde und die seitdem ein großes Publikum begeistert. Mit der Ausstellung in der Kunstsammlung Nordrhein-Westfalen werden die Werke von af Klint und Kandinsky zum ersten Mal in einer umfassenden Ausstellung vereint. Geboten wird damit die einzigartige Möglichkeit die Gemälde, Aquarelle, Zeichnungen und Notizen vergleichend zu betrachten und nachzuvollziehen. Af Klint und Kandinsky, die fast gleichzeitig lebten, ist dabei gemeinsam, dass sie mit der Abstraktion viel mehr als einen neuen Malstil erfinden wollten. Beide träumten von einer Zukunft, zu der die Kunst den Weg weisen sollte.



K21 Kunstsammlung Nordrhein-Westfalen, Düsseldorf; Foto: Sebastian Drüen

K21

KUNSTSAMMLUNG NORDRHEIN-WESTFALEN, DÜSSELDORF

K21 ist das Museum für internationale Gegenwartskunst der Kunstsammlung Nordrhein-Westfalen: Im 2. und 3. Obergeschoss konzentriert sich die Präsentation auf Werke seit den späten 1980-er Jahren von Jeff Wall, Rosemarie Trockel, Robert Gober, Thomas Schütte, Paul McCarthy, Marina Abramovic, Richard T. Walker, Wolfgang Tillmans, Ei Arakawa, Thomas Struth und Wael Shawky.

Im 1. Obergeschoss ist unter anderem das Archiv von Dorothee und Konrad Fischer dauerhaft zu sehen. Dokumente und Werke machen nicht nur die Pionierarbeit der Düsseldorfer Galerie sichtbar, sondern zeigen auch die Arbeitsweise herausragender Künstlerinnen und Künstler der zweiten Hälfte des 20. Jahrhunderts und der Gegenwart.

KONTAKT

K21
 Ständehausstraße 1
 40217 Düsseldorf
 Tel +49 (0)211 8381-204
 service@kunstsammlung.de
 kunstsammlung.de

**Kunstsammlung
 Nordrhein-Westfalen**

HIGHLIGHT 2023/24

ISAAC JULIEN
 23.9.2023–14.1.2024

Die erste Überblicksausstellung des britischen Künstlers und Filmemachers Isaac Julien (*1960 in London) in Deutschland zeigt die Bandbreite eines bahnbrechenden Werks von seiner Entstehung in den 1980er Jahren bis in die Gegenwart. Juliens kritisches Denken, das vor allem auf eine intensive Auseinandersetzung mit der Kultur und Geschichte des Kolonialismus abzielt, kommt in seinen frühen Filmen ebenso zum Ausdruck wie in den hochästhetischen Filmbildern der großen, international gefeierten Videoinstallationen der letzten 20 Jahre. Julien studierte Malerei und Film am Central Saint Martins College of Art and Design, London, und war 1983 an der Gründung von Sankofa, London, beteiligt, einem Film- und Videokollektiv zur Sichtbarmachung von

„black film culture“. Isaac Juliens Filme und Installationen wurden auf zahlreichen internationalen Ausstellungen gezeigt. 2002 war er an der Documenta 11 an der vorbereitenden Plattform zur „Kreolisierung“ in Santa Lucia und mit der Videoinstallation „Paradise Omeros“ beteiligt. Von 2009 bis 2015 war Isaac Julien als Professor für Film an der Staatlichen Hochschule für Gestaltung Karlsruhe tätig. 2021 war er Jurymitglied des 37. Sundance Film Festival. 2022 wurde er mit dem Goslarer Kaiserring ausgezeichnet; im selben Jahr wurde er in die mit der jährlichen Verleihung der Oscars betrauten Academy of Motion Picture Arts and Science (AMPAS) berufen. Isaac Julien lebt und arbeitet in London.



Isaac Julien, Die Dame des Sees (Lektionen der Stunde), 2019 © Isaac Julien. Mit freundlicher Genehmigung des Künstlers und Victoria Miro

ANGEBOT FÜR GRUPPEN

Informationen zum umfassenden Begleitprogramm und Führungsangebot zu den Ausstellungen und zur Sammlung finden Sie unter: kunstsammlung.de

Besucher*innenservice
 Tel +49 (0)211 8381-204
service@kunstsammlung.de



Foto: Veit Landwehr, © Kolumba, Köln

KOLUMBA

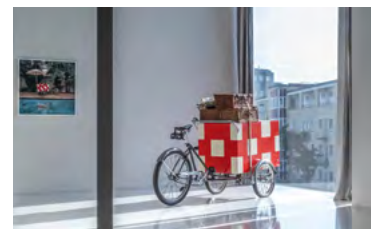
Kolumba ist das Kunstmuseum des Erzbistums Köln, das 1853 als Diözesanmuseum Köln gegründet wurde. Zweitausend Jahre abendländischer Kultur sind in einem Haus zu erleben: In der Kunst mit Werken der Spätantike bis zur Gegenwart und in der Architektur im Zusammenwirken der Kriegsrueine der Kirche St. Kolumba, der Kapelle „Madonna in den Trümmern“, der einzigartigen archäologischen Ausgrabung, die über einen Steg begehbar ist und dem Museumsbau nach dem

Entwurf des Schweizer Peter Zumthor. In Kolumba werden Jahresausstellungen (Wechsel immer zum 15. September) fast ausschließlich mit Werken aus der eigenen Sammlung gezeigt. Kolumba versteht sich als lebendes Museum. Charakteristisch für ein fast privates Ambiente sind das Fehlen von Objektbeschriftungen sowie das Miteinander der Werke unabhängig von chronologischen, stilgeschichtlichen oder medialen Zusammenhängen.

KONTAKT

KOLUMBA
Kunstmuseum des Erzbistums Köln
Kolumbastraße 4
50667 Köln
Tel.: + 49 (0)221-933193-0
E-Mail: kolumba@erzbistum-koeln.de
www.kolumba.de

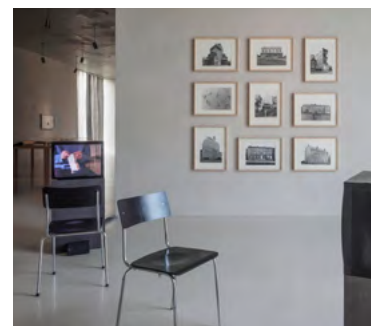
KOLUMBA
KUNSTMUSEUM DES ERZBISTUMS KÖLN



Merlin Bauer & BeL, Strandbox 2002
Unter dem Pflaster der Strand – Momentane Orte /
2002 – 2005, Fahrrad, Kühlbox, Holz, lackiert, UKW-Sender,
Radio-Empfänger, diverse Objekte
Foto: Kolumba, Köln © VG Bild-Kunst, Bonn



X-SÜD und raumlaborberlin mit Kunsthaus KAT18 Kunsthaus
Kalk-Atelier ab 2016, Modelle, Zeichnungen, Filme, Fotos
Foto und © Kolumba, Köln



Irmel Kamp, 11 Fotos aus der Serie Zink 1978 – 1982,
S/W-Abzug auf PE-Fotopapier
Eric Hattan Unplugged 1999-2011, Videos
Foto und © Kolumba, Köln

HIGHLIGHT 2023

»MAKING BEING HERE ENOUGH« – ORT & SUBJEKT
15. SEPTEMBER 2022 BIS
14. AUGUST 2023

»Dafür sorgen, dass hier zu sein genügt«, so benennt die amerikanische Künstlerin Roni Horn ihre Arbeit, die als Titel und Auftakt für diese Jahresausstellung gewählt wurde. Mit der Ausstellung wird das Verhältnis von Ort und Subjekt untersucht. Wie entstehen Orte und wie definieren sie sich? Welche Rolle spielen dabei die mit dem Ort verbundenen Erzählungen? Wie nehmen wir uns – bewusst oder unbewusst – an Orten wahr und was machen Orte aus uns? Wie erinnern wir uns an Orte? Wie gehen wir mit Orten um, die wir nicht erreichen können? Spielen diese Orte für unsere Vorstellungskraft eine Rolle? Was geschieht mit ihnen, wenn sie nach ihrem Untergang von neuen Geschichten überschrieben werden? Kolumba selbst liefert den Ausgangspunkt dieser Fragen, indem es eine 2000jährige (Bau-)Geschichte und mehrfache Übersreibungen – etwa von Kirche und Friedhof zu Museum und Garten – sichtbar macht. Die Ausstellung setzt im frühen Mittelalter ein und schlägt den Bogen bis in die Gegenwart. Die zeitgenössischen Beiträge wurden teilweise in enger Zusammenarbeit mit den Künstler*innen verwirklicht.

ANGEBOTE FÜR GRUPPEN

Um ins Gespräch zu kommen und Einzelbesucher*innen nicht zu stören, finden unsere geführten Rundgänge ausschließlich vor und nach der regulären Öffnungszeit, zwischen 10.30 und 12.00 Uhr sowie zwischen 17.30 Uhr und 19.00 Uhr statt. Dadurch können wir auch auf individuelle Wünsche, Einzelwerke oder thematische

Schwerpunkte eingehen, die Sie bei der Buchung oder am Beginn des Rundgangs äußern können. Unsere Referent*innen und Aufsichtskräfte sind Ihre Gastgeber.

Buchung unter (+49 (0)221-933193-32 oder per E-Mail doris.lopresti@erzbistum-koeln.de



BUNDESKUNSTHALLE

Als Haus für Wechselausstellungen bietet die Bundeskunsthalle ein facettenreiches Programm von internationaler Bedeutung. Kunst und Kulturgeschichte, Archäologie, Wissenschaft, Ökologie und Technik sind

die Themen. Seit der Eröffnung im Jahr 1992 konnten weit über 250 Ausstellungen gezeigt werden; mehr als 20 Millionen Gäste aus aller Welt haben in diesem Zeitraum die Bundeskunsthalle besucht.

KONTAKT

Kunst- und Ausstellungshalle der
Bundesrepublik Deutschland GmbH
Museumsmeile Bonn
Helmut-Kohl-Allee 4
53113 Bonn
T +49 228 9171-200
info@bundeskunsthalle.de
www.bundeskunsthalle.de



HIGHLIGHTS 2023

1920ER! IM KALEIDOSKOP DER MODERNE

1. APRIL – 30. JULI 2023

Die 1920er-Jahre gelten als Umbruchphase der westlichen Moderne. Auch Kunst und Kultur erheben selbstbewusst den Anspruch, die „neue Wirklichkeit“ mitzugestalten. Kaleidoskopartig spiegelt die opulente Ausstellung die tiefe Zerrissenheit und den radikalen Fortschrittsglauben dieser Zeit.

JOSEPHINE BAKER FREIHEIT – GLEICHHEIT – MENSCHLICHKEIT

18. MAI – 24. SEPTEMBER 2023

Sie war ein Weltstar, eine Freiheitskämpferin und Ikone der 1920er-Jahre. Als Tänzerin und Schauspielerin eroberte sie ein Weltpublikum. Ihr Ruhm wurde ihre Waffe im Kampf gegen die Rassenpolitik der Nationalsozialisten, gegen den Rassismus innerhalb der amerikanischen Streitkräfte im Zweiten Weltkrieg und in der amerikanischen Bürgerrechtsbewegung.

INTERACTIONS

30. APRIL –
MITTE OKTOBER 2023

Ein Sommer der spielerisch-künstlerischen Interaktionen auf dem Dach und um die Bundeskunsthalle herum.

ANGEBOTE FÜR GRUPPEN

SONDERFÜHRUNGEN

Zu den Ausstellungen werden kurzweilige und verständliche Führungen angeboten.

WER WIR SIND FRAGEN AN EIN EINWANDERUNGSLAND

26. MAI – 8. OKTOBER 2023

ANYTHING GOES DIE POSTMODERNE 1967 – 1992

29. SEPTEMBER 2023 –
28. JANUAR 2024

1967 begann unsere Gegenwart: Die Moderne verabschiedete sich, und es entstand eine bizarre, exzentrische Welt. Designer befreiten sich vom guten Geschmack. An die Stelle der Systemkämpfe trat der Kampf um Selbstverwirklichung. Spektakuläre Objekte aus Design, Architektur, Pop und Kunst erzählen vom Beginn der Informationsgesellschaft, von Turbokapitalismus und Subkulturen, von Disco, Punk und Techno.

IMMANUEL KANT UND DIE AUFKLÄRUNG

24. NOVEMBER 2023 –
10. MÄRZ 2024

Immanuel Kants (1724–1804) bahnbrechende Werke zur Aufklärung wirken bis heute nach. Kurz vor seinem 300. Geburtstag will die große Ausstellung sein Werk besonders auch einem jungen Publikum nahebringen.

ANNA OPPERMANN RETROSPEKTIVE

8. DEZEMBER 2023 – 7. APRIL 2024

Information und Anmeldung
vermittlung@bundeskunsthalle.de
www.bundeskunsthalle.de



Arp Museum Bahnhof Rolandseck | Foto: Ulrich Pfeuffer/GDKE

ARP MUSEUM BAHNHOF ROLANDSECK

Als eines der schönsten Kunstmuseen im Rheinland besticht das in Remagen beheimatete Arp Museum Bahnhof Rolandseck durch seine außergewöhnliche Architektur – einer Verbindung aus dem klassizistischen Bahnhof des 19. Jahrhunderts und dem eleganten Neubau von Star-Architekt Richard Meier. Mit einem spektakulären Blick auf den Rhein und das Siebengebirge werden die modernen Werke von Hans Arp und Sophie

Taeuber-Arp, einem der bedeutendsten Künstler*innenpaare des 20. Jahrhunderts, präsentiert. Hinzu kommen Ausstellungen internationaler zeitgenössischer Künstler*innen wie auch hochkarätige Gemälde Alter Meister aus der Sammlung Rau für UNICEF. Darüber hinaus bietet das Museum ein abwechslungsreiches Vermittlungs- und Veranstaltungsprogramm sowie eine prominent besetzte klassische Konzertreihe.

KONTAKT

Arp Museum Bahnhof Rolandseck
Hans-Arp-Allee 1
53424 Remagen

Telefon: 02228 94250
<https://arpmuseum.org/>

arp museum Bahnhof Rolandseck

AUSSTELLUNGSHIGHLIGHTS 2023



Rembrandt van Rijn
Büste eines alten Mannes mit Turban, ca. 1627–28
The Kremer Collection | Foto: The Kremer Collection

GOLDENE ZEITEN DER HOLLÄNDISCHEN MALEREI. DIE SAMMLUNG KREMER TRIFFT SAMMLUNG RAU

16.04. BIS 20.08.2023

Kaum eine Epoche ist reicher an Kunst als das Goldene Zeitalter der Niederlande, in dem Holland zur See- und Handelsmacht aufstieg. Die Ausstellung erzählt von zwei Privatsammlungen, in denen die niederländische Malerei einen hohen Stellenwert einnimmt. Sowohl Gustav Rau als auch George und Ilone Kremer begeistert die Erzählfreude der niederländischen Kunst: in charaktervollen Porträts, stimmungsvollen Landschaften, in dramatischen religiösen Altarbildern und humorvollen Alltagsszenen sowie in farbenfrohen Stillleben. Eine Auswahl der Besten von Rembrandt, ter Brugghen, Hals, Leyster bis zu Dou präsentiert die hochkarätige Schau.

KOSMOS ARP. SOPHIE TAEUBER-ARP UND HANS ARP – EIN KÜNSTLERPAAR DER AVANTGARDE

AB 14.05.2023



Sophie Taeuber-Arp, Komposition mit Kreisen und Halbkreisen, 1938
Sammlung Arp Museum Bahnhof Rolandseck
Foto: Mick Vincenz

Wie kaum ein anderes Paar beeinflussten Sophie Taeuber-Arp und Hans Arp die Kunst der Moderne, für die sie angesichts der gesellschaftlichen Fragen des 20. Jahrhunderts einen radikalen Neuanfang suchten. Die neue Dauerausstellung präsentiert das innovative Leben und Wirken der Beiden, die sich bereits früh bis heute relevanten Themen wie Pazifismus, Gleichberechtigung und Ökologie widmeten. Hans Arp schuf herausragende Werke der organischen Abstraktion. Die Natur war ihm Quelle der Inspiration für seine Plastiken, Reliefs und Papierarbeiten. Sophie Taeuber-Arp zählt mit ihren aus geometrischen Formen entwickelten Arbeiten zu den Pionierinnen der modernen Kunst.

VERMITTLUNG

Führungen

Neben Führungen zur Geschichte und Architektur des Arp Museums bieten wir thematische Führungen zu allen Ausstellungen an.

Information und Anmeldung:

anmeldung@arpmuseum.org
+49 22289425-36



Burg Trifels, Foto: © Stefan Engel

GENERALDIREKTION KULTURELLES ERBE RHEINLAND-PFALZ

Entdecken Sie das kulturelle Erbe des Landes Rheinland-Pfalz! Drei Landes-
museen in Mainz, Trier und Koblenz sowie
fast 80 Burgen, Schlösser und Altertümer
und sieben UNESCO-Welterbestätten laden
zu außergewöhnlichen Kulturerlebnissen
und spannenden Geschichten ein.
Das Landesmuseum Mainz verfügt über eine
umfangreiche Sammlung von Kunstschätzen
von den Anfängen der Menschheit bis in die
Gegenwart. Fotografie, Archäologie, Wein-
bau und Genuss sowie Wirtschafts- und

Kulturgeschichte sind die Themenschwer-
punkte im Kulturzentrum Festung Ehren-
breitstein | Landesmuseum Koblenz. Das
Rheinische Landesmuseum Trier ist eines
der wichtigsten archäologischen Museen
in Deutschland und dokumentiert 200.000
Jahre Geschichte und kulturelle Entwicklung
der gesamten Region. Wandeln Sie zudem
auf den Spuren von Kelten, Römern, Rittern,
Königen, Kaisern und Kurfürsten und be-
suchen Sie zahlreiche Originalschauplätze.

KONTAKT

Generaldirektion Kulturelles Erbe
Rheinland-Pfalz
Besucherbüro Festung Ehrenbreitstein
56077 Koblenz
Tel. 0261/ 6675-4000
willkommen@gdke.rlp.de | www.gdke.rlp.de



Rheinland-Pfalz

GENERALDIREKTION
KULTURELLES ERBE

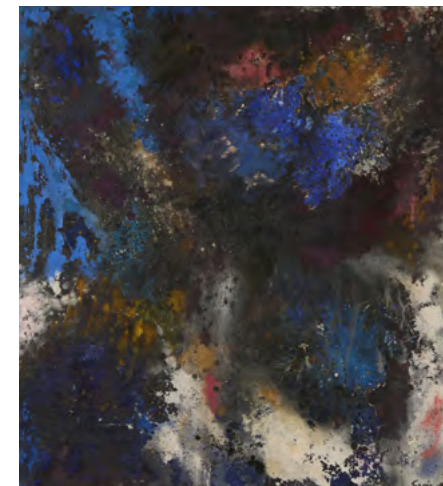
HIGHLIGHTS 2023/24

BLAUER AUFBRUCH – INFORMELLE MALEREI DER QUADRIGA NACH 1945

28.10.2023 – 04.02.2024

Mit Farbstürmen und der Loslösung von
traditionellen Bildkonzepten revolutionierten
vier Newcomer zu Beginn der 1950er
Jahre die Malerei und begründeten das
deutsche Informel. Diesem Aufbruch von
Otto Greis oder Karl Otto Götz widmet
sich das Landesmuseum Mainz.

www.landestmuseum-mainz.de



Greis, Blauer Aufbruch, 1952 Foto: © Kai Pelka Fotografie

TRIERER GOLDSCHATZ

SEIT 02.09.2022

Nach dem Raubversuch 2019 ist der
größte Goldmünzenschatz der römischen
Kaiserzeit weltweit endlich wieder im
Rheinischen Landesmuseum Trier zu sehen.

www.landestmuseum-trier.de



Trierer Goldschatz, Foto: © RLM Trier, Th. Zühmer

GESTEN – GESTERN, HEUTE, ÜBERMORGEN

02.04. – 05.11.2023

Die interaktive Erlebnisausstellung im
Kulturzentrum Festung Ehrenbreitstein |
Landesmuseum Koblenz macht Gesten und
ihre vielfältigen Bezugspunkte zu aktuellen
kulturellen und technischen Entwicklungen
und Wandlungsprozessen erfahr- und
erlebbar. www.tor-zum-welterbe.de



Kaiserthermen Trier, Foto: GDKE, U. Pfeuffer

TRIER- ZENTRUM DER ANTIKE

In Trier begegnen Sie auf Schritt und Tritt
Zeugnissen der Antike. Nirgendwo sonst
in Deutschland ist die Römerzeit derart
authentisch erfahrbar: Porta Nigra, Amphi-
theater, Barbarathermen und Kaiserthermen
sind Welterbestätten der UNESCO.

www.zentrum-der-antike.de

25 JAHRE BURGEN, SCHLÖSSER, ALTERTÜMER

Anlässlich des 25-jährigen Jubiläums der
Direktion „Burgen Schlösser Altertümer“
laden Bauten im ganzen Land zu ungewöh-
nlichen Einblicken und Perspektiven ein.

www.kulturerleben.rlp.de



Mathildenhöhe Darmstadt, Portal Ernst Ludwig-Haus ©#visitrheinmain, David Vasicek

DARMSTADT

WISSENSCHAFT & WELTERBE

Wissenschaftsstadt oder Kulturzentrum? Darmstadt ist beides. Wie kaum eine andere Stadt vereint sie Geist und Forschung, Kunstsinne und Innovationskraft. Darmstadt trägt noch heute den Charme der Residenzstadt – und ist zugleich Stadt der Moderne und Experimentierfeld für Kultur inmitten einer Forschungslandschaft.

Wahrzeichen der Stadt ist die Mathildenhöhe mit dem Hochzeitsturm, der Russischen Kapelle und dem Platanenhain. Sie entstand als künstlerische Vision einer modernen Wohn- und Lebenswelt während

des Jugendstils und deutete bereits das Bauhaus an. Die Mathildenhöhe umfasst Atelierhaus, Ausstellungsgebäude sowie Künstlerhäuser und gehört seit Sommer 2021 zum UNESCO Weltkulturerbe.

Bevor Darmstadt 1997 den Titel „Wissenschaftsstadt“ bekam, galt es als „Stadt der Künste“. Tatsächlich arbeiten Kultureinrichtungen und wissenschaftliche Institutionen eng zusammen, aus der Erkenntnis, dass Tradition und Innovation den „Darmstädter Weg“ bereiten – für stets Neues, das in Darmstadt und der Welt zu entdecken ist.

KONTAKT

Darmstadt Marketing GmbH
 Elisabethenstraße 20-22
 64283 Darmstadt
 T: 06151 – 13 45 11
 da-service@darmstadt.de
 www.darmstadt-tourismus.de



HIGHLIGHTS 2023/2024

RAUMKUNST – MADE IN DARMSTADT GANZJÄHRIG

In der Sammlungspräsentation wird die Schaffenszeit der Künstlerkolonie Darmstadt und ihrer Protagonisten zwischen 1901 und 1914 veranschaulicht. Sie entwarfen Möbel, Kunst- und Gebrauchsgegenstände nicht als Einzelstücke, sondern als Ensembles, die mit der gesamten Innenausstattung zu einem Raumkunstwerk verschmelzen sollten.



Raumkunst Institut Mathildenhöhe Darmstadt, Foto: Gregor Schuster



Hessisches Landesmuseum Darmstadt © Robert Schittko

INTO THE FUTURE - VISIONEN UND DESIGN DER 50ER UND 60ER JAHRE HESSISCHES LANDESMUSEUM DARMSTADT 22.9.2023 BIS 7.01.2024

Die rasante Entwicklung im Bereich von Atomtechnik und Raumfahrt der 1950er und 1960er Jahre inspirierte auch die Formensprache dieser bewegten Epoche. Die Ausstellung »Into the Future« zeigt ausgewählte Designpositionen aus den unterschiedlichen Bereichen der Alltagskultur, darunter Entwürfe von Eero Aarnio, Harry Bertoia oder Verner Panton.

ANGEBOTE FÜR GRUPPEN

MATHILDENHÖHE DARMSTADT

Der Rundgang über das UNESCO Welterbe erzählt die Geschichte des Gesamtensembles mit Atelierhaus, Ausstellungsgebäude und Künstlerhäusern. Der Hochzeitsturm, Platanenhain sowie die Russische Kapelle zeugen von einer ereignisreichen Vergangenheit.

AUF DEN SPUREN DER WISSENSCHAFT

Stadtrundfahrt vorbei an wissenschaftlichen Institution und Forschungseinrichtungen: Darmstadt ist der Geburtsort von zahlreichen Erfindungen. Hier wurde Plexiglas® erfunden und heute die europäischen Satelliten gesteuert sowie Daten für unser Wetter gesammelt. **Tipp:** Führung über das Gelände der ESA Darmstadt und Besuch bei EUMETSAT.



UNESCO WELTERBE KLOSTER LORSCH

Das frühe Mittelalter – zwischen heidnischer Antike und christlicher Moderne gelegen – birgt nach wie vor viele Geheimnisse. Die ehemalige Reichsabtei Karls der Großen widmet sich leidenschaftlich sowohl der Erforschung als auch deren Vermittlung. Der Klosterhügel mit dem besterhaltenen karolingischen Bauwerk nördlich der Alpen, der pittoresken Königshalle, bleibt eine unerschöpfliche Schatzgrube der Erkenntnisse. Die nachklösterliche, mächtige Zehntscheune birgt heute eine spannend inszenierte Schau der wichtigsten

Grabungsfunde. In ihrem Schutz liegt der große klösterliche Kräutergarten nach dem Lorscher Arzneibuch. Der karolingische Herrenhof Lauresham, ein experimental-archäologisches Freilichtlabor unweit östlich gelegen, widmet sich Fragen und Geheimnissen der außerklösterlichen Alltagskultur um 800 v.Chr. Das 1:1 Modelldorf mit nahezu dreißig Gebäuden, Wiesen, Äckern, Werkstätten, Stallungen und alten Haustierrassen vermittelt anschaulich, was man weiß - aber auch, den aktuellsten Forschungsstand.

KONTAKT

UNESCO Welterbe Kloster Lorsch
Nibelungenstraße 32
64653 Lorsch
Tel. 0 62 51/86 92 00
info@kloster-lorsch.de
www.kloster-lorsch.de



HIGHLIGHTS 2023

GESCHICHTE SCHÖPFEN – QUELLEN AUS EINEM BRUNNEN

04.03.2023 – 29.10.2023

Der Klosterhügel des UNESCO Welterbes Kloster Lorsch mit der weltberühmten Königshalle bleibt eine unterirdische Schatzkammer: Die Ausstellung präsentiert Funde und Erkenntnisse, die die archäologische Auswertung eines barocken Brunnens mit modernsten Analysemethoden mit sich brachte und damit einen ganz neuen Blick auf die Geschichte des Welterbes.



WISSENSCHAFT ZUM ANFASSEN

05.03.2023 – 29.10.2023

Seien es Spezialführungen zur Landwirtschaft und Nachhaltigkeit, Workshops zu den vier Elementen oder auch Vorführungen zur Rekonstruktion von Schiffen, Straßen und Wägen: alles dreht sich im Jahr 2023 im Freilichtlabor Lauresham rund um das Thema „Forschenden über die Schulter schauen“ und selbst ausprobieren.

SCHIMMEL, SCHAFSMIST, SCHWALBENNEST – REZEPTE AUS DEM LORSCHER ARZNEIBUCH

07.10.2023 – 14.01.2024

Als „Meilenstein der Medizingeschichte“ gilt das sogenannte Lorscher Arzneibuch aus dem ausgehenden 8. Jahrhundert. In der Ausstellung sollen einige der enthaltenen, teils skurril anmutenden Rezepte – von den Zutaten über die Herstellung bis hin zu den Endprodukten – im Mittelpunkt stehen.



ANGEBOT FÜR GRUPPEN

Befund 41017 – Ein Lorscher Mönchsleben im Mittelalter

Hier stehen erstaunliche Detail-Erkenntnisse der anthropologischen Forschung über Leben und Alltag der Mönche im Lorsch des 8. Jh. im Fokus.

Backen im Herrenhof

Neben gemeinsam auf dem Herrenhof hergestelltem Backwerk geht es um Getreide allgemein sowie um das Leben frühmittelalterlicher Leibeigener.



Kunsthalle Mannheim/Dietrich Bechtel

KUNSTHALLE MANNHEIM

Die Kunsthalle Mannheim ist eine der ersten Bürgersammlungen der Moderne. Bereits 1910 erwarb Fritz Wichert das berühmteste Gemälde der Mannheimer Sammlung: Édouard Manets „Die Erschießung Kaiser Maximilians“. Aktuell umfasst die Sammlung rund 2.300 Gemälde, 860 Skulpturen und Installationen, 34.000 Grafiken und 800 Objekte der angewandten Kunst. Neben Meisterwerken der Malerei und Grafik von Max Beckmann bis Francis Bacon

glänzt die Sammlung mit einem Fokus auf Skulpturen von Auguste Rodin bis Thomas Hirschhorn. Zudem zeigt sie Installationen von Alicja Kwade, Rebecca Horn, William Kentridge, Joseph Kosuth und James Turrell.

Neben der Pflege der Sammlung bilden die Entwicklung hochkarätiger Ausstellungen sowie die Provenienzforschung Schwerpunkte der wissenschaftlichen Arbeit an der Kunsthalle.

KONTAKT

Kunsthalle Mannheim
Friedrichsplatz 4
68165 Mannheim
+49 621 293 6423
info@kuma.art
www.kuma.art



HIGHLIGHTS 2023/24

1,5 GRAD. VERFLECHTUNGEN VON LEBEN, KOSMOS, TECHNIK

07.04. – 08.10.23

Die Ausstellung beleuchtet das Zusammenwirken von Mensch, Natur und Technik und zeigt mit einem vielschichtigen Ansatz, wie die Klimakrise auf alle Lebensbereiche Einfluss nimmt. In Form einzelner Fragmente erstreckt sich die Ausstellung bis auf das Ausstellungsgelände der Bundesgartenschau Mannheim 2023.



Julian Charrière, Controlled Burn, 2022.
UHD-Film (Farbe, Ton), 32:00 min, Filmstill
© Julian Charrière, VG Bild-Kunst, Bonn 2022



Maria Lassnig, Ich trage die Verantwortung
(I Bear the Responsibility), 1981
© Maria Lassnig Foundation / VG Bild-Kunst 2023,
Foto: Roland Krauss

HAGER, HOOVER, LASSNIG. DREI KÜNSTLERINNEN IM FOKUS

10.11.23 – 11.02.24

Ab Herbst 2023 zeigt die Kunsthalle mit Anneliese Hager, Nan Hoover und Maria Lassnig drei Künstlerinnen, die erst in späten Lebensjahren zu Anerkennung in der Kunstwelt gelangt sind und heute zu den wichtigsten Vertreterinnen ihrer Zeit gehören. Alle drei setzten sich früh mit dem Surrealismus auseinander und fanden zu einer sehr individuellen Bildsprache.

NEUE SACHLICHKEIT

22.11.24 – 09.03.25

Im Herbst 2024 läutet die Kunsthalle das Jubiläumsjahr der Neuen Sachlichkeit ein und blickt auf die unzweifelhaft bekannteste wie auch bedeutendste Ausstellung in ihrer über 100-jährigen Geschichte zurück.



George Grosz, Porträt des Schriftstellers
Max Herrmann-Neiße, 1925

ANGEBOT FÜR GRUPPEN

Führungen für Gruppen können Sie gerne bei uns buchen. Die Teilnehmerzahl ist auf 25 Personen begrenzt. Zu Planung und

Beratung stehen wir Ihnen gerne telefonisch oder per E-Mail unter 0621/293-6423 oder besucherservice@kuma.art zur Verfügung.

STAATSGALERIE STUTT GART

Die Staatsgalerie zählt zu den größten Kunstmuseen Deutschlands. Ihre Sammlung umfasst auf einer Ausstellungsfläche von 12.000 m² Malerei, Skulptur und Graphik vom Mittelalter bis in die Gegenwart, darunter viele Meisterwerke und eine international herausragende Sammlung zur Kunst der Moderne.



Foyer der Staatsgalerie © Staatsgalerie Stuttgart

HIGHLIGHT 2023

CINDY SHERMAN ANTI-FASHION 21.4. – 10.9.2023

Seit knapp 50 Jahren zieht sich das Thema Mode wie ein roter Faden durch das Schaffen der US-amerikanischen Künstlerin Cindy Sherman. Die Ausstellung »Anti-Fashion« setzt darauf den Fokus und beleuchtet Shermans fotografisches Werk aus einer neuen Perspektive.

Das gesamte Programm sowie Informationen zu allen Ausstellungen unter: www.staatsgalerie.de.



Cindy Sherman, Untitled #588, 2016 / 2018, Genehmigt von der Künstlerin und Hauser & Wirth, © Cindy Sherman

ANGEBOT FÜR GRUPPEN

Zur Ausstellung gibt es verschiedene Führungen und Gruppenangebote. Für Anfragen wenden Sie sich bitte an fuehrungsservice@staatsgalerie.bwl.de.

KONTAKT

Staatsgalerie Stuttgart
Konrad-Adenauer-Str. 30 - 32
70173 Stuttgart
T +49 711 470 40-0
info@staatsgalerie.bwl.de
staatsgalerie.de



KULTURREICHES HILDESHEIM



© Dommuseum Hildesheim, Foto Florian Monheim

Die Urlaubsregion Hildesheim bietet vielfältige Angebote für Ihre Gruppenreise: UNESCO-Welterbestätten, Schlösser und Museen. Das Zentrum der Region

bildet die Stadt Hildesheim. Kulturelle Highlights, attraktive Einkaufsmöglichkeiten und die Nähe zur Natur verleihen der Stadt ihren besonderen Charme.

HIGHLIGHTS 2023/2024

AKTUELLE GRUPPENANGEBOTE

Beliebt bei Gruppen (ab 10 Personen) sind die Rundum-sorglos-Pakete „Hildesheim zum Kennenlernen“ (2 Tage ab 89 € p.P.) und „UNESCO-Welterbe in Hildesheim“ (3 Tage ab 126 € p.P.). Sie wollen einen Tagesausflug nach Hildesheim unternehmen? Wir haben die passenden Arrangements (ab 20 Personen) für Sie.

DOMMUSEUM HILDESHEIM

Vom Hildesheimer Dom gelangt man über den Kreuzgang, vorbei am 1000-jährigen Rosenstock, in die Ausstellungsräume des Dommuseums. Dort erwartet die Gäste die eindrucksvolle Präsentation mit Schätzen des UNESCO-Welterbes in einem Wechselspiel aus mittelalterlicher und moderner Kunst.

KONTAKT

Tourist-Information Hildesheim
Rathausstraße 20
31134 Hildesheim
+49 (0) 5121 1798 0
pauschalen@hildesheim-marketing.de
www.hildesheim-tourismus.de





TECHNIK MUSEEN SINSHEIM SPEYER

Technik Museum Sinsheim

Schon von weitem grüßen die beiden begehbaren Überschall-Jets, Concorde und Tupolev Tu-144, neben prachtvollen Oldtimern, PS-starken Motorrädern und riesigen Dampfloks erwarten Sie auch historische Landmaschinen.

Erweitern Sie Ihr Museumserlebnis und besuchen auch unser IMAX 3D Kino auf dem Museumsgelände. Durch unseren Outdoor Spielplatz mit Fahrgeschäften kommt jeder Jahrgang auf seine Kosten!

KONTAKT

Technik Museen Sinsheim Speyer
Museumplatz
74889 Sinsheim
Telefon: 07261-9299-38 (werktags)
sales@technik-museum.de
www.technik-museum.de

Technik Museum Speyer

Auf der Tragfläche eines Jumbo-Jets spazieren, einen Seenotkreuzer erkunden und sogar den Maschinenraum eines U-Boots inspizieren - im Technik Museum Speyer jagt eine Sensation die nächste: Neben den rund 60 Flugzeugen und Hubschraubern gibt es eine umfangreiche Marineausstellung und als absolute Sensation beherbergt die größte Raumfahrtausstellung Europas den riesigen Raumgleiter Buran. Sie können sich außerdem auf Oldtimer, schnittige Motorräder, historische Feuerwehrwagen, massige Dampfloks, mechanische Instrumente und vieles mehr freuen.



Technik Museen
Sinsheim Speyer

HIGHLIGHTS 2023



**„EINHUNDERT JAHRE
24H VON LE MANS“**
SONDERAUSSTELLUNG IM
TECHNIK MUSEUM SINSHEIM
01.04.2023 – 07.01.2024

Rund 30 Rennfahrzeuge von den Anfängen bis heute bilden, stets wechselnd, bis Januar 2024 den Kern der Ausstellung – darunter ein Porsche 919 von 2015, ein Lorraine-Dietrich B3-6 von 1926, ein Ford GT 40 von 1966 sowie ein Triumph TRS 1961.

US-CAR TREFFEN IM TECHNIK MUSEUM SINSHEIM

05.–06.08.2023

Beim beliebten US-Car Treffen können historische, außergewöhnliche und auch neue US-Fahrzeuge aller Art bestaunt werden.

ANGEBOTE FÜR GRUPPEN

ERLEBNISFÜHRUNGEN

mit der Original Crew im Technik
Museum Speyer

07.-08.10.2023 U-Boot U9

21.10.2023 Seenotkreuzer John T. Essberger

28.10.2023 Transall C 160

brenner@technik-museum.de



**BRAZZELTAG® IM
TECHNIK MUSEUM SPEYER**
SÜDDEUTSCHLANDS GROSSES
MOTORSPORT FESTIVAL
13.–14.05.2023

Umgeben von zahlreichen Ausstellungsstücken erwacht das Museum an zwei Tagen im Jahr zum Leben. Geboten werden Präsentationen klassischer Oldtimer, Sportwagen und Dragstern, Mitfahrgelegenheiten auf LANZ-Traktoren, Führungen im U-Boot und dem Seenotkreuzer sowie Vorführungen des Flugzeugs Transall.

www.brazzeltag.de



GRUPPENBESUCHE

Für Busgruppen, Vereine, Schulklassen, Firmen und Oldtimerclubs bieten die Technik Museen Sinsheim Speyer hervorragende Möglichkeiten für einen erlebnisreichen Tagesausflug.
sales@technik-museum.de



©Maxin10sity, ‚Generations‘. Schlosslichtspiele Karlsruhe 2022. Foto: ARTIS-Uli Deck

KARLSRUHE – EINE „STADT ZUM GENIESSEN“

Die Genuss-Stadt und Host City der diesjährigen „Guide MICHELIN“ Sterne-Verleihung Karlsruhe überzeugt nicht nur durch eine reiche kulinarische Auswahl, sondern überrascht auch mit einer unvergleichbaren Anzahl an kulturellen Angeboten. 2019 mit dem Titel UNESCO City of Media Arts ausgezeichnet beherbergt die Fächerstadt mit dem ZKM | Zentrum für Kunst und Medien eines der weltweit wichtigsten Museen, in dessen Räumlichkeiten ab dem 29. April die Highlights der Sammlung der Staatlichen Kunsthalle präsentiert werden, die aktuell sanierungsbedingt geschlossen ist. Mit der Städtischen Galerie, dem ZKM, der „KunsthalleKarlsruhe@ZKM“ und der HfG werden ab diesem Zeitpunkt vier Kultureinrichtungen unter einem Dach

vereint sein, die für das kunstinteressierte Publikum keine Wünsche offen lassen. Verschiedenste zukunftsweisende Medienkunstwerke zieren darüber hinaus regelmäßig die Karlsruher Straßen und unter der Erde verbirgt sich eine einmalige Schau monumentaler Reliefs, der „Genesis-Zyklus“ von Marcus Lüpertz. Enthüllt wird das Werk an den Haltestellen des Stadtbahntunnels am 28. April. Im Spätsommer locken die SCHLOSSLICHTSPIELE wieder tausende Besucher*innen vor das Karlsruher Schloss und im Inneren trifft man ab Juni auf Retro-Charme, denn „Die 80er“ sind wieder da! Falls Ihnen dieser kurze Einblick Appetit auf mehr gemacht hat, dann ist Karlsruhe 2023 die (Kultur-) Genuss-Stadt für Sie!

KONTAKT

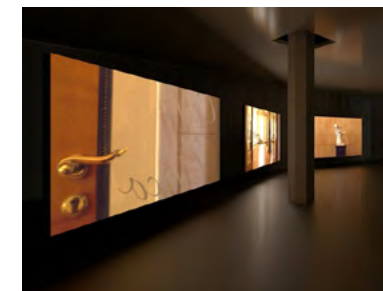
Tourist-Information Karlsruhe
Kaiserstraße 72-74
76133 Karlsruhe
Telefon +49 721 602997580
www.karlsruhe-erleben.de

karlsruhe
tourismus

HIGHLIGHTS 2023/2024

KUNSTHALLEKARLSRUHE@ZKM AB DEM 29.04.2023

Nach der Schließung der Kunsthalle im November 2021 endlich wieder auf Einladung des ZKMs zu sehen: Die Highlights der Kunsthallen-Sammlung, vom Spätmittelalter bis in die Gegenwart, werden unter dem Motto „Die Sammlung neu präsentiert“ auf rund 2000 m² in einer speziell für den Hallenbau entwickelten Neukonzeption im ZKM ausgestellt.



© Visualisierung: merz merz gmbh & co. kg

„GENESIS-ZYKLUS“ VON MARKUS LÜPERTZ AB DEM 28.04.2023

Markus Lüpertz zählt zu den bekanntesten deutschen Künstlern der Gegenwart. Entdecken Sie an sieben unterirdischen Stationen 14 monumentale Werke (4 x 2m) seines „GENESIS-Zyklus“. Die Karlsruher U-Bahn wird zu einer spektakulären Kunstgalerie.



© Fabry

„DIE 80ER – SIE SIND WIEDER DA!“ 17.06.2023 – 25.02.2024

Von Punk bis Gameboy, von Waldsterben bis Mauerfall – die 1980er-Jahre waren geprägt von politischen Konflikten und gesellschaftlichen Umbrüchen, sie waren aber auch der Start in eine digitale Zukunft. Diese Ausstellung im Badischen Landesmuseum weckt die Erinnerung an eines der aufregendsten Jahrzehnte.



© Badisches Landesmuseum, Foto: ARTIS – Uli Deck

RENAISSANCE 3.0 25.03.2023 – 07.01.2024

Mit der neuen Ausstellung Renaissance 3.0 errichtet das ZKM ein Basislager für neue Allianzen von Kunst und Wissenschaft im 21. Jahrhundert; präsentiert werden zeitgenössische Positionen von Künstler*innen, die einerseits Forschungslinien der vorangehenden Renaissance weiterführen, andererseits neue Forschungsfelder eröffnen.

INTERNATIONALE BACHFESTE SCHAFFHAUSEN



Das Internationale Bachfest Schaffhausen, gegründet 1946, findet alle zwei Jahre über Christi Himmelfahrt statt und ist eines der wichtigsten Barockmusikfestivals der Schweiz. Im Zeitraum von fünf Tagen sind 11 Festkonzerte, 5 Kantatengottesdienste und ein breites Rahmenprogramm in Schaffhausen und in dessen malerischer Umgebung zu erleben. Die 30. Ausgabe des Bachfests findet vom 8. - 12. Mai 2024 unter dem Motto

ANGEBOTE FÜR GRUPPEN

In Zusammenarbeit mit Schaffhauserland Tourismus bietet das Internationale Bachfest massgeschneiderte Konzert- und Übernachtungspakete an, zu denen auch

«Bach begeistert» statt. Zu erleben sind die grossen Chor- und Orchesterwerke Bachs, Kompositionen seiner Zeitgenossen sowie neue und ungewöhnliche Konzertprojekte. Zum Programm 2024 gehören: Die Gaechinger Cantorey unter Hans Christoph Rademann, das Collegium & Collegium Vocale 1704 unter Václav Luks, Solomon's Knot, Voces Suaves, Il Pomo d'Oro, das Signum Saxophone Quartet und viele mehr.

Führungen, Angebote für Kinder, Transporte zu Konzertorten sowie kulinarische Extras aus der Region gehören.

KONTAKT

Internationale Bachfeste Schaffhausen
c/o Kultur & Theater
Herrenacker 23,
8200 Schaffhausen, Schweiz
Tel.: +41 (0)52 632 52 86
E-Mail: info@bachfest.ch | www.bachfest.ch





Schlossterrassen mit Blick auf Gontardhäuser und Altes Schloss © Bayreuth Marketing & Tourismus GmbH, Melke Kratzer

ERÖFFNUNG WELTERBE- BESUCHERZENTRUM UND OPERNHAUSMUSEUM

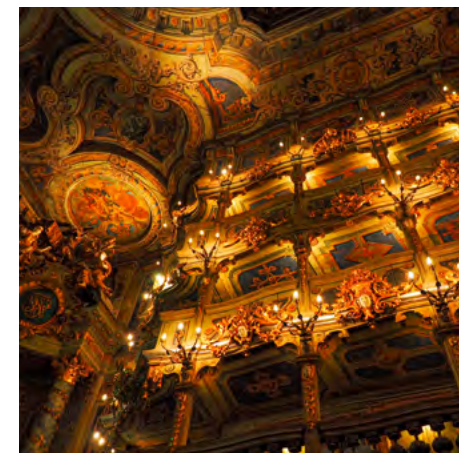
Endlich ist es so weit: Rund elf Jahre nach der Aufnahme des Markgräflichen Opernhauses in die Liste der UNESCO-Welterbestätten öffnet im Frühjahr 2023 im unmittelbar angrenzenden Bayreuther Redoutenhaus ein neues Welterbe-Besucherzentrum und Museum zur Geschichte des Opernhauses. Mit einem lebendigen Museum rund um das einzigartige Kunstwerk Markgräfliches Opernhaus sowie zur barocken Fest- und Theaterkultur am Bayreuther Hof erwartet die Besucherinnen

und Besucher jetzt ein weiteres Highlight im historischen Stadtzentrum. Dass das Opernhaus zeitgleich 275. Jubiläum seit seiner Eröffnung 1748 feiert, ist mehr als nur ein glücklicher Zufall und sollte Ansporn sein, Bayreuth zu besuchen und die märchenhafte Welt der Wilhelmine zu entdecken: Die Schlösser und Parkanlagen, die die preußische Königstochter und Markgräfin in Bayreuth erbauen und anlegen ließ, begeistern stets aufs Neue. Seien Sie herzlich willkommen!

HIGHLIGHTS 2023

WELTERBE NEU ENTDECKEN AB 24. APRIL 2023

Ab 24. April haben Sie die Möglichkeit, das neue Informationszentrum und das UNESCO-Welterbe Opernhaus zu besichtigen, individuell entweder per Mediaguide oder der neuen, kostenlosen App. Für Gruppen reservieren Sie Ihren Wunschtermin unter www.bayreuth-wilhelmine.de.



Markgräfliches Opernhaus Bayreuth Blick in die Ränge © whereismella.com



Bayreuth im Markgräflichen Opernhaus © whereismella.com

MUSICA BAYREUTH 28. APRIL BIS 22. JUNI 2023

Ein Feuerwerk an Musik präsentiert dieses traditionsreiche und innovative Festival vom 28. April bis zum 22. Juni 2023: Neben szenischen Opern gibt es symphonische Konzerte, Kammerkonzerte, Musik-Kabarett und Filmmusik. Karten erhalten Sie über die Website www.musica-bayreuth.de.

ANGEBOTE FÜR GRUPPEN

UNTERWEGS MIT „WILHELMINE“

Begleiten Sie mit ihrer Gruppe die kunstsinnige Markgräfin bei ihrem Spaziergang zu imposanten Bauwerken und einzigartigen Kulturdenkmälern der Barockzeit. www.bayreuth-tourismus.de.

BAYREUTHS SCHÖNSTE ECKEN

Erkunden Sie unter fachkundiger Führung den historischen Stadtkern mit seinen zahlreichen Sehenswürdigkeiten, von April bis Oktober täglich, Gruppen n.V., www.bayreuth-tourismus.de.

Bayreuth Marketing & Tourismus GmbH
Opernstraße 22
95444 Bayreuth
Tel. +49 921 88588
www.bayreuth-tourismus.de
info@bayreuth-tourismus.de





Kunsthalle Schweinfurt, Fotograf: Peter Leutsch, Schwebheim

KUNST- UND STADTERLEBNIS IN SCHWEINFURT

Schweinfurt ist eine aufstrebende Kunst- und Kulturstadt am Main, zwischen Bamberg und Würzburg gelegen. Mit dem Museum Georg Schäfer und der Kunsthalle sind hier zwei bedeutende Kunstsammlungen beheimatet.

Das preisgekrönte Museum Georg Schäfer beherbergt eine einzigartige Sammlung deutscher Malerei und Zeichenkunst von 1760 bis 1930. Die Kunstkollektion umfasst Werke von Caspar David Friedrich, Adolph Menzel, Max Liebermann, Lovis Corinth und die weltweit größte Carl Spitzweg-Sammlung.

Die Kunsthalle Schweinfurt, in ihrem ersten Leben ein Schwimmbad, zeigt

eine hochkarätige Sammlung zur „Kunst nach 1945 in Deutschland“. Die Kunsthalle hat sich als einer der zentralen Orte für Gegenwartskunst in Deutschland etabliert. Die Sammlung des deutschen Informel ist in ihrer Qualität und Fülle in Deutschland fast einzigartig.

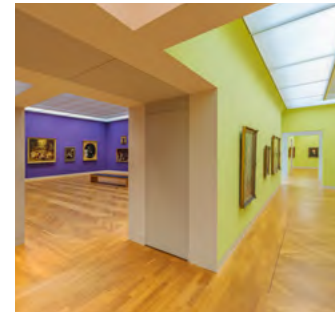
Verbinden Sie Ihren Aufenthalt in Schweinfurt mit einem Spaziergang durch die Stadt. Herzstück ist der Marktplatz mit dem historischen Rathaus, kleine Gassen führen durch die Altstadt zu den Grünanlagen entlang der Stadtmauer. Entspannt und genussvoll geht es in Schweinfurt zu, gepaart mit fränkischer Gastlichkeit bei Wein oder Bier.

KONTAKT

Tourist-Information Schweinfurt 360°
Markt 1
97421 Schweinfurt
Telefon 09721 / 513600
Mail: tourismus@schweinfurt360.de
www.tourismus.schweinfurt.de



Caspar David Friedrich, Der Abend, vor 1820/21, Öl auf Holz, Museum Georg Schäfer



Museum Georg Schäfer, Blick in die Ständige Sammlung, Foto: Museum Georg Schäfer, Schweinfurt



Hans Platschek, Über die Moderne Kunst, 1980, Mischtechnik, Papier, Stiftung van de Loo (Foto: Stiftung van de Loo)

HIGHLIGHTS 2023/24

Museum Georg Schäfer / www.museumgeorgschaefer.de

CASPAR DAVID FRIEDRICH UND DIE VORBOTEN DER ROMANTIK 2.4. BIS 2.7.2023

Die große Sonderausstellung entstand in Kooperation mit dem Kunstmuseum Winterthur. Sie zeigt die Einflüsse der Malerei des 17. und 18. Jahrhunderts auf das Schaffen des großen Romantikers. Im Zentrum steht dabei die Frage nach den historischen Ursprüngen der Stimmungslandschaft, nach den Vorboten der Romantik.

DER ROTE SCHIRM – LIEBE UND HEIRAT BEI CARL SPITZWEG 17.3. BIS 16.6.2024

Kein anderes Thema beschäftigte Spitzweg so mannigfaltig wie die Liebe. Eng verbunden mit seinem Namen sind z.B. *Der abgefangene Liebesbrief* oder *Der ewige Hochzeiter*. Doch welche Bedeutung hat ein roter Regenschirm in Sachen Liebe?

Kunsthalle Schweinfurt / www.kunsthalle-schweinfurt.de

HANS PLATSCHKE – HÖLLENSTÜRZE, HAHNEN- KÄMPFE, NETTE ABENDE 17.3. BIS 11.6.2023

Die umfassende Retroperspektive präsentiert einen aktuellen Blick auf das Œuvre des scharfzüngigen, schreibenden Malers Hans Platschek, der für das Kunstgeschehen im Deutschland ab den 1950er-Jahren eine zentrale Rolle spielte.

ANGEBOTE FÜR GRUPPEN

Stadtführungen

Am besten entdecken Sie Schweinfurt bei Stadt- und Erlebnisführungen, organisiert von der Tourist-Information Schweinfurt 360°. Von der klassischen Stadtführung bis zum Spaziergang mit dem Nachtwächter – Schweinfurt überrascht!

Museumsführungen

Im Museum Georg Schäfer und in der Kunsthalle werden von fachkundigem Personal Führungen zu den ständigen Ausstellungen und den Sonderausstellungen angeboten.

ROTHENBURG MUSEUM

Das RothenburgMuseum bewahrt in seinen Mauern einzigartige Schätze zur Rothenburger Stadtgeschichte. Bereits der Gebäudekomplex, ein ehemaliges Dominikanerinnenkloster des 14. Jh. ist eine „Attraktion ersten Ranges“ - so die F.A.Z. vom 23. Juli 2020. Darüber hinaus beherbergt es mit der Sammlung Baumann eine der bedeutendsten Waffensammlungen Europas. Herausragende Kunstwerke, aber auch die eher stillen Zeugnisse der Kulturgeschichte vom Mittelalter bis in die Moderne werden hier buchstäblich zum Sprechen gebracht. Sonderführungen jeweils am letzten Sonntag des Monats lassen die reichhaltigen Zeugnisse Rothenburger Kulturgeschichte lebendig werden.



Außenansicht des RothenburgMuseums vom Klostersgarten her
© RTS/Pfritzing

HIGHLIGHTS 2023/24

„GANZ REIN“
22.07.2023 - 31.01.2024

Die Fotoausstellung von Peter Seidel zu deutschen und europäischen Ritualbädern begleitet den Themenschwerpunkt 2023/24 zum Jüdischen Rothenburg. Im Herbst 2023 wird Kulturerbe Bayern mit der Judengasse 10 eine der ältesten erhaltenen Mikwen eines Bürgerhauses der Öffentlichkeit zugänglich machen. Mit „Ganz rein“ und seiner Judaika-Sammlung begleitet das RothenburgMuseum diesen Veranstaltungsschwerpunkt.



„Nonne Sabine“ © RothenburgMuseum

ANGEBOT FÜR GRUPPEN

Mit Nonne Sabine durch das Rothenburg-Museum Unterhaltsame Kloster- und Museumsführung, Dauer 60 Min., 80,00 EUR (max. 20 Pers.) zzgl. 5,00 EUR p.P. Museumseintritt Buchbar über museum@rothenburg.de

KONTAKT

RothenburgMuseum
Klosterhof 5
D-91541 Rothenburg ob der Tauber
Tel. 0049 9861 / 93 90 43
www.rothenburgmuseum.de
museum@rothenburg.de



- ANZEIGE -

Das Beste der Mosel.



Mosel

FASZINATION URLAUB

Die Mosel: Ein lohnendes Reiseziel, das mit einem einzigartigen Kultur- und Kulinarik-Angebot begeistert.

In der uralten Kulturlandschaft – geprägt von römischer wie mittelalterlicher Vergangenheit – finden hier auch Freunde der Kulinarik, von quirligem Stadtleben und zeitgenössischer Kunst ihren Weg zu zahlreichen Spitzenweingütern, einer viel gelobten Sternegastronomie und einem breit gefächerten Kulturangebot.

Inspirative Tourentipps und viele weitere Informationen finden Sie unter

www.visitmosel.de

projekt2508

CULTURE LOUNGE

Drachenfelsstraße 33 | 53639 Königswinter | Tel. +49 228 184 967 0 | www.projekt2508.de